



Unidad de instalación redonda GES R2 con tapa abatible, marco de protección revestimiento de suelo y caja para solado UD GES R2 para instalación en suelos de pavimento continuo Se suministra con una toma de corriente doble con puesta a tierra con contactos desplazados 33°. En el lateral, junto a la toma, se pueden conectar hasta 2 conectores de datos. Cuando la unidad está cerrada se puede limpiar con agua. La profundidad mínima de montaje es de 85 mm. Superficie niquelada.



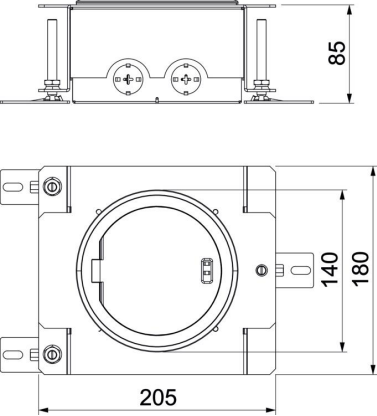
Zn

Fundición a presión con zinc

Datos maestros

Referencia	7408844
Tipo	GES R2 Ni V SFB
Denominación 1	Toma de suelo con tapa
Denominación 2	Niquel 2xtomas VDE y caja
Fabricante	OBO
Dimensión	140x140x85
Material	Cinc colado a presión
Unidad VK más pequeña	1
Cantidad	Pieza
Peso	308 kg
Unidad de peso	kg/100 ud.
Huella de CO2 (GWP) Cradle-to-Gate	11,4727 kg CO2e / 1 Unidad

Dimensiones



Datos técnicos

Número de tomas de corriente SCHUKO	2
Cuidados del suelo	húmedo
Altura de pavimento máx.	130 mm
Altura de pavimento mín.	85 mm
Altura del piso máx.	130 mm
Altura del piso mín.	85 mm
Norma	EN 50085-2-2
Modelo del marco	marco protector de moqueta ,
Clase de protección	IP66
Grado de protección (IP) mientras se está utilizando	IP20
Grado de protección (IP) si no se está utilizando	IP66
Grado de protección código IK	IK10
Carga vertical, superficie grande	hasta 15.000 N
Carga vertical, superficie pequeña	hasta 3.000 N
Autorizaciones	VDE
Mecanismo de apertura	Corredera deslizante