

# Ficha Técnica

## Manguito roscado para caja redonda de altura regulable para carga pesada

Referencia: 7406871



Manguitos roscados para el montaje posterior en conjuntos portamecanismos redondos para cargas pesadas.



A2 Acero inoxidable 1.4301

### Datos maestros

Referencia	7406871
Tipo	GH NR SL25
Denominación 1	Manguito roscado
Denominación 2	p. tapas y marc.altura reg. SL
Fabricante	OBO
Dimensión	L=25,0
Material	Acero inoxidable 1.4301
Unidad VK más pequeña	1
Cantidad	Pieza
Peso	1,61 kg
Unidad de peso	kg/100 ud.
Huella de CO2 (GWP) Cradle-to-Gate	0,1473 kg CO2e / 1 Unidad

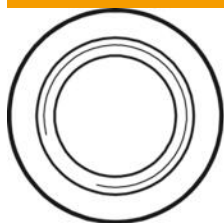
# Ficha Técnica

Manguito roscado para caja redonda de altura regulable  
para carga pesada

Referencia: 7406871

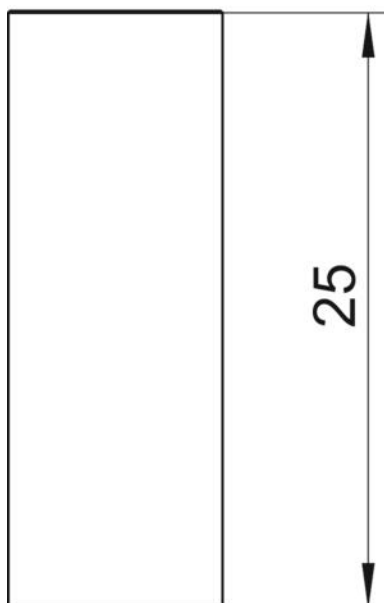


## Dimensiones



Medida L

25 mm



## Datos técnicos

Espesor del revestimiento del  
suelo

25 mm