

Ficha Técnica

Suspensión central bandeja rejilla FT

Referencia: 6015255



Suspensión central de dos piezas para bandejas de rejilla.
Se debe procurar instalar los cables de forma homogénea. El ancho máximo recomendado de las bandejas de rejilla es de 200 mm.



- St** Acero
- FT** Galvanizado por inmersión en caliente

Datos maestros	
Referencia	6015255
Tipo	GMA M10 FT
Denominación 1	Suspensión central
Denominación 2	para varilla roscada M10
Fabricante	OBO
Dimensión	60x40
Color	zinc
Material	Acero
Superficie	Galvanizado por inmersión en caliente
Norma superficies	DIN EN ISO 1461
Unidad VK más pequeña	25
Cantidad	Pieza
Peso	8,4 kg
Unidad de peso	kg/100 ud.
Huella de CO2 (GWP) Cradle-to-Gate	0,1975 kg CO2e / 1 Unidad

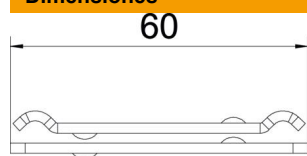
Ficha Técnica

Suspensión central bandeja rejilla FT

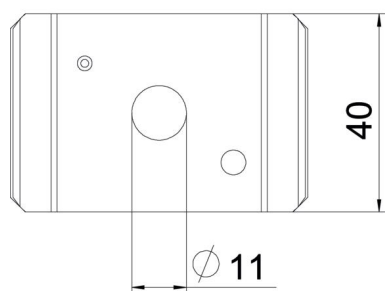
Referencia: 6015255



Dimensiones



Longitud	65 mm
Ancho	40 mm
Altura	6,5 mm



Datos técnicos

Versión	Suspendido
Mantenimiento de función	no
Diámetro del agujero	11 mm
Ajustable	no