

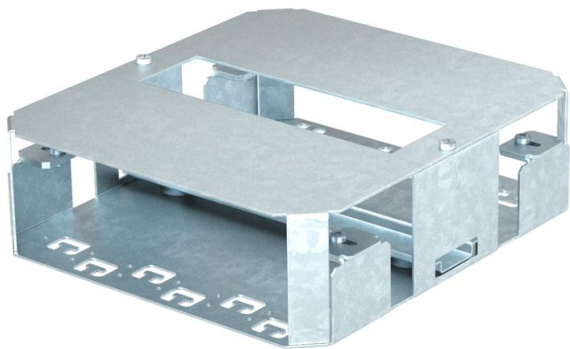
Ficha Técnica

Placa de montaje - GMPL9 2

Referencia: 7405727



Placa de montaje para la subestructura bajo una unidad de montaje de los tamaños nominales 9 o R9. Adecuada para la instalación de dispositivos de montaje en serie con un ancho total de 9 unidades (9 TE).



- St

Acero
- FS

galvanizado en banda

Datos maestros	
Referencia	7405727
Tipo	GMPL9 2
Denominación 1	Placa de montaje
Denominación 2	para instalación 9 TE
Fabricante	OBO
Dimensión	208x228x67
Color	negro grafito; RAL 9011
Material	Acero
Superficie	Galvanizado en banda
Norma superficies	DIN EN 10346
Unidad VK más pequeña	1
Cantidad	Pieza
Peso	129 kg
Unidad de peso	kg/100 ud.
Huella de CO2 (GWP) Cradle-to-Gate	5,8948 kg CO2e / 1 Unidad

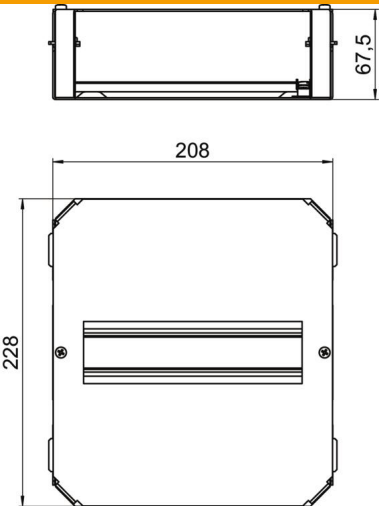
Ficha Técnica

Placa de montaje - GMPL9 2

Referencia: 7405727



Dimensiones



Datos técnicos

Chapa de base	no
Posibilidad de instalar una junta	no
Apropiado para instalación de suelo técnico	sí
Adecuado para canalización cerrada a ras de pavimento	sí
Adecuado para canalización bajo pavimento	sí
Apropiado para montaje en suelo hueco / técnico	sí
Apropiado para canal bajo suelo	sí