

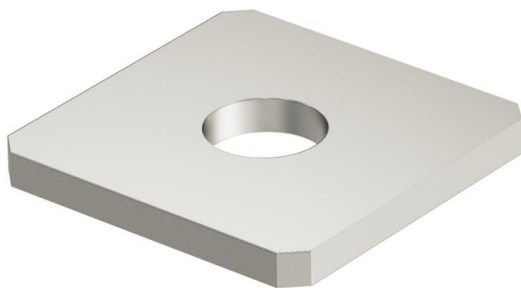
# Ficha Técnica

## Placa de unión con 1 agujero A2

Referencia: 1124683



Placa de conexiones con agujero alargado para el montaje, por ejemplo, de varillas roscadas en perfiles de 41 × 41 mm y 41 × 21 mm.



A2	Acero inoxidable 1.4301
2B	Pulido, con tratamiento posterior

### Datos maestros

Referencia	1124683
Tipo	GMS 1 VP A2
Denominación 1	Placa de unión
Denominación 2	con 1 agujero
Fabricante	OBO
Dimensión	40x40x4
Material	Acero inoxidable 1.4301
Superficie	Pulido, con tratamiento posterior
Norma superficies	
Unidad VK más pequeña	10
Cantidad	Pieza
Peso	4,45 kg
Unidad de peso	kg/100 ud.
Huella de CO2 (GWP) Cradle-to-Gate	0,3236 kg CO2e / 1 Unidad

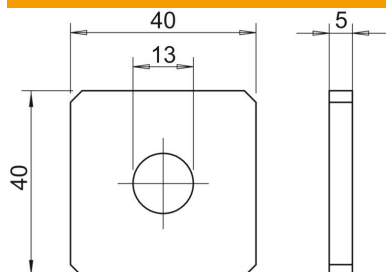
# Ficha Técnica

## Placa de unión con 1 agujero A2

Referencia: 1124683



### Dimensiones



Longitud	40 mm
Ancho	40 mm
Altura	4 mm

### Datos técnicos

Versión	con perforación pasante 13 mm
Versión	Otros
Apropiado para formas de perfil	C = perfil
Tamaño del orificio	13 mm
Grosor del material	4 mm
Con accesorios de tornillería	no
Acero inoxidable, barnizado	no