

Ficha Técnica

Placa de unión con 2 agujeros A4

Referencia: 1124725



Placa de conexiones con 2 agujeros para unión longitudinal de perfiles de 41 × 41 mm y 41 × 21 mm.



A4	Acero inoxidable 1.4571
2B	Pulido, con tratamiento posterior

Datos maestros

Referencia	1124725
Tipo	GMS 2 VP A4
Denominación 1	Placa de unión
Denominación 2	con 2 agujeros
Fabricante	OBO
Dimensión	100x40x4
Material	Acero inoxidable 1.4571
Superficie	Pulido, con tratamiento posterior
Norma superficies	
Unidad VK más pequeña	10
Cantidad	Pieza
Peso	11,5 kg
Unidad de peso	kg/100 ud.
Huella de CO2 (GWP) Cradle-to-Gate	0,5529 kg CO2e / 1 Unidad

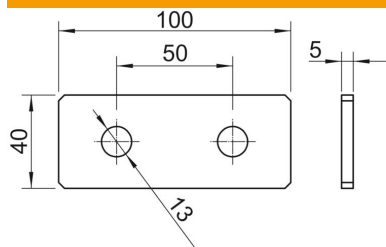
Ficha Técnica

Placa de unión con 2 agujeros A4

Referencia: 1124725



Dimensiones



Longitud	100 mm
Ancho	40 mm
Altura	4 mm

Datos técnicos

Versión	con perforación pasante 13 mm
Versión	Conector interior
Apropiado para formas de perfil	C = perfil
Tamaño del orificio	13 mm
Grosor del material	4 mm
Con accesorios de tornillería	no
Acero inoxidable, barnizado	no