

Ficha Técnica

Ángulo de montaje, 90° con 2 agujeros A2

Referencia: 1124699



Ángulo de montaje con 2 agujeros para unión de perfiles de 41 × 41 mm y 41 × 21 mm en un ángulo de 90°.



A2	Acero inoxidable 1.4301
2B	Pulido, con tratamiento posterior

Datos maestros

Referencia	1124699
Tipo	GMS 2 VW 90 A2
Denominación 1	Ángulo para unión
Denominación 2	90°, con dos agujeros
Fabricante	OBO
Dimensión	54x54x40x4
Material	Acero inoxidable 1.4301
Superficie	Pulido, con tratamiento posterior
Norma superficies	
Unidad VK más pequeña	10
Cantidad	Pieza
Peso	11,5 kg
Unidad de peso	kg/100 ud.
Huella de CO2 (GWP) Cradle-to-Gate	0,7087 kg CO2e / 1 Unidad

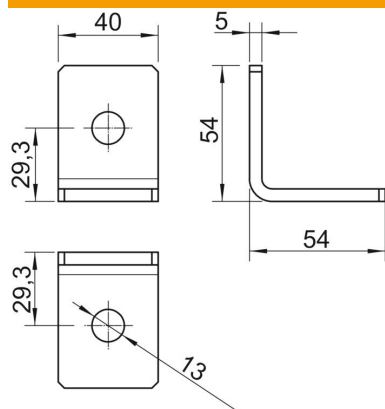
Ficha Técnica

Ángulo de montaje, 90° con 2 agujeros A2

Referencia: 1124699



Dimensiones



Longitud	54 mm
Ancho	40 mm
Altura	54 mm

Datos técnicos

Versión	Ángulo de 90°
Versión	Ángulo
Apropiado para formas de perfil	C = perfil
Tamaño del orificio	13 mm
Grosor del material	4 mm
Con accesorios de tornillería	no
Acero inoxidable, barnizado	no