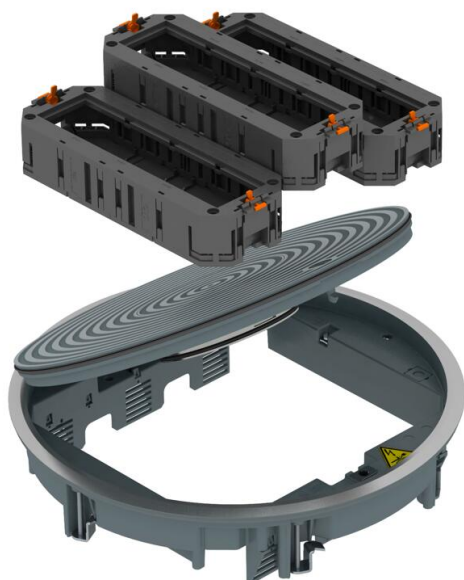


Ficha Técnica

Unidad portamecanismos GRAF9-2 con UT4 45

Referencia: 7429604



Unidad portamecanismos GRAF9 para pavimentos que precisan limpieza con agua, con todos los accesorios de sistema necesarios para el montaje directo en suelos técnicos en interiores.

El volumen de suministro incluye:

- unidad portamecanismos GRAF9 con ángulo de fijación universal,
- tres soportes universales UT4/45 para cuatro mecanismos Modul 45® cada uno.

La tapa abatible tiene una estructura de círculos concéntricos. Superficie metálica brillante con estructura estriada, ranuras lacadas, en color RAL 9011, negro grafito.

Marco protector y tapa abatible de fundición inyectada de aluminio, tubo de poliamida.

La profundidad mínima de montaje es de 75 mm (en caso de uso de dos soportes universales UT4/45) o 110 mm (si se utiliza el soporte universal mediano).



Colada de aluminio a presión

Datos maestros

Referencia	7429604
Tipo	GRAF9-2 KU 7011
Denominación 1	Conjunto portamec.
Denominación 2	para montaje universal
Fabricante	OBO
Dimensión	Ø325X78
Color	gris hierro; RAL 7011
Material	Aluminio fundido
Unidad VK más pequeña	1
Cantidad	Pieza
Peso	307,5 kg
Unidad de peso	kg/100 ud.
Huella de CO2 (GWP) Cradle-to-Gate	5,8817 kg CO2e / 1 Unidad

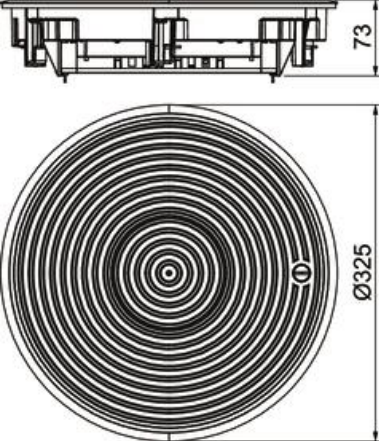
Ficha Técnica

Unidad portamecanismos GRAF9-2 con UT4 45

Referencia: 7429604



Dimensiones



Datos técnicos

Modelo de salida de cable	Tubo
Grado de protección (IP) mientras se está utilizando	IP20
Grado de protección (IP) si no se está utilizando	IP45
Grado de protección código IK	IK10
Rango de sujeción D máx.	73 mm
Rango de sujeción D mín.	4 mm
Mecanismo de apertura	Pasador giratorio