

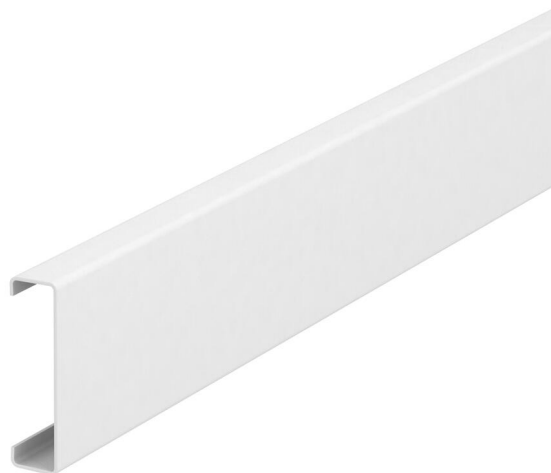
Ficha Técnica

Tapa para canal de chapa de acero, abertura de 50

Referencia: 6279880



Tapa de chapa de acero para cerrar los canales portamecanismos GS.
En chapa de acero.



St Acero

Datos maestros

Referencia	6279880
Tipo	GS-OT50RW
Denominación 1	Tapa
Denominación 2	con apertura 50
Fabricante	OBO
Dimensión	12x45x2000
Color	blanco puro; RAL 9010
Material	Acero
Unidad VK más pequeña	2
Cantidad	Metro
Peso	45,55 kg
Unidad de peso	kg/100 m
Huella de CO2 (GWP) Cradle-to-Gate	1,0607 kg CO2e / 1 Metro

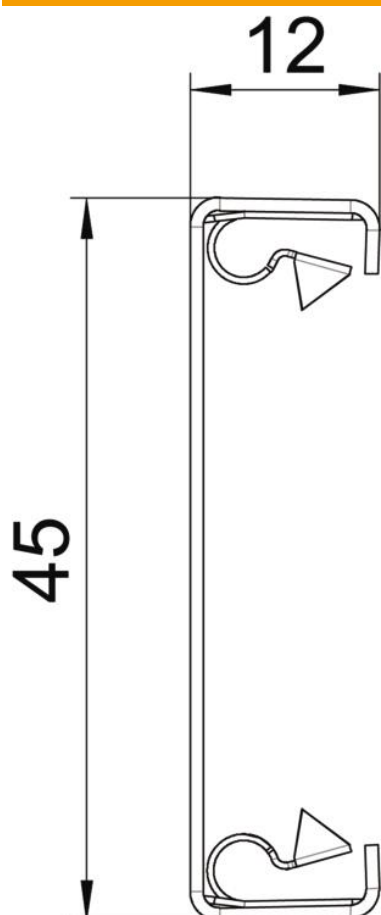
Ficha Técnica

Tapa para canal de chapa de acero, abertura de 50

Referencia: 6279880



Dimensiones



Longitud	2.000 mm
Ancho	45 mm
Altura	12 mm

Datos técnicos

Versión	Liso
Libre de halógenos	sí
Tipo de montaje de las tapas	interior
Clase de protección	IP30
Hoja protectora	sí
Grado de protección código IK	IK10
Rango de temperatura máx.	60 °C
Rango de temperatura	-25 °C