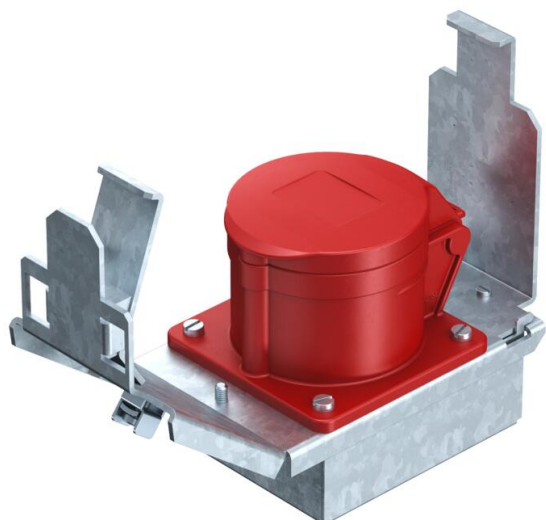


Ficha Técnica

Vigas de aparato para montaje CEE, longitud de sistema
165 mm, con CEE
Referencia: 7407663



Cubeta de tamaño nominal 2 para el montaje de una toma CEE de 16 A en conjuntos portamecanismos y conjuntos de tapa y marco de tamaño nominal 2, 4, 6 y R7. Profundidad mínima necesaria de montaje: 190 mm y 160 mm si se usa un conector angular. Profundidad de instalación mínima requerida: 190 mm cuando se usa un enchufe recto y 160 mm cuando se usa un enchufe en ángulo.



- St** Acero
- FS** galvanizado en banda

Datos maestros

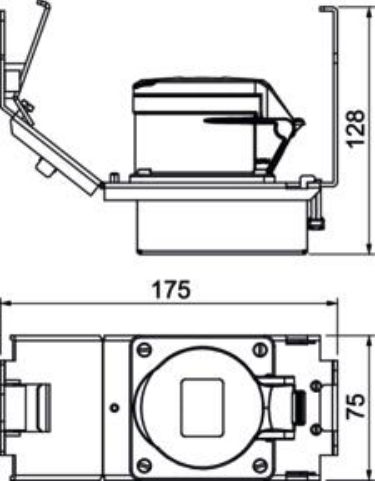
Referencia	7407663
Tipo	GT2 CEE16
Denominación 1	Cubeta
Denominación 2	con toma CEE16
Fabricante	OBO
Dimensión	175x75x128
Material	Acero
Superficie	Galvanizado en banda
Norma superficies	DIN EN 10346
Unidad VK más pequeña	1
Cantidad	Pieza
Peso	69 kg
Unidad de peso	kg/100 ud.
Huella de CO2 (GWP) Cradle-to-Gate	2,2165 kg CO2e / 1 Unidad

Ficha Técnica

Vigas de aparato para montaje CEE, longitud de sistema
165 mm, con CEE
Referencia: 7407663



Dimensiones



Datos técnicos

Chapa de base	no
Posibilidad de instalar una junta	no
Apropiado para instalación de suelo técnico	sí
Adecuado para canalización cerrada a ras de pavimento	sí
Adecuado para canalización bajo pavimento	sí
Apropiado para montaje en suelo hueco / técnico	sí
Apropiado para canal bajo suelo	sí