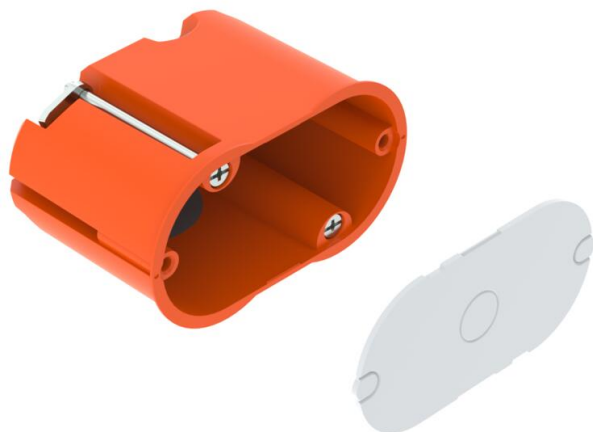


Ficha Técnica

HW Caja de enchufe de pared para paredes huecas, doble, hermética

Referencia: 2003834



Caja de enchufe de pared hermética doble para paredes huecas, para el montaje de lámparas de pared o altavoces. Con tapa.

- 1 entrada para conductores NYM 3 x 2,5 mm² o 5 x 1,5 mm²
 - 2 entradas para conductores NYM 3 x 1,5 mm²
 - 1 entrada para tubos combinada hasta Ø 20 y 25 mm
- Norma IEC 60670-1, IEC 60670-22 y DIN 49073-1.



Polipropileno / Elastómero termoplástico

Datos maestros

Referencia	2003834
Tipo	HG 45-WAD-LD
Denominación 1	HW salida de caja pared hueca
Denominación 2	hermética, doble combinación
Suministrable a partir de	01.10.2021
Fabricante	OBO
Dimensión	68x38x45
Color	Naranja / gris
Material	Polipropileno / Elastómero termoplástico
Unidad VK más pequeña	25
Cantidad	Pieza
Peso	1,93 kg
Unidad de peso	kg/100 ud.
Huella de CO ₂ (GWP) Cradle-to-Gate	0,0837 kg CO ₂ e / 1 Unidad

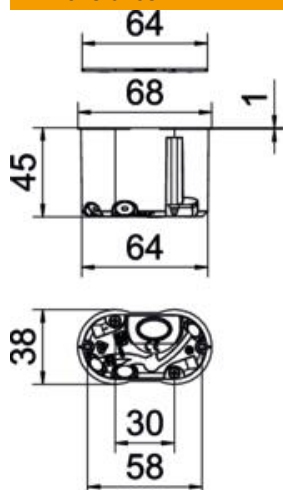
Ficha Técnica

HW Caja de enchufe de pared para paredes huecas, doble, hermética

Referencia: 2003834



Dimensiones



Longitud	68 mm
Ancho	38 mm
Altura	45 mm

Datos técnicos

Número de entradas	4
Tipo de entrada	Orificios practicables para cables, líneas de datos y tubos
Tipo de entrada a la carcasa	Membrana de entrada
Versión	Doble
Forma constructiva	Caja de salida de pared
Fijación de los aparatos	Tomillos
Tapa	Blanco
Fijación de tapa	Fijación a presión
Antiinflamable	la norma VDE 0471/DIN 695 parte 2-11, temperatura de ensayo 850°C
Ejecución	Ovalado
Diámetro orificio de fresado	35 mm
Para diámetro de tubo	20/25 mm
Apropiado para grosor de placa máx.	40 mm
Apropiado para grosor de placa mín.	5 mm
Libre de halógenos	sí
Entradas combinadas Ø 20 / 25 mm	1
Entradas de cable 3 x 1,5 mm²	2
Entradas de cable 3 x 2,5 mm² / 5 x 1,5 mm²	1
Con tornillos	no
Sección nominal máx.	1,5 mm²
Sección nominal mín.	1,5 mm²
A prueba de impactos	no
Clase de protección	IP30
Hermética	sí
Tensión de funcionamiento	400 V