

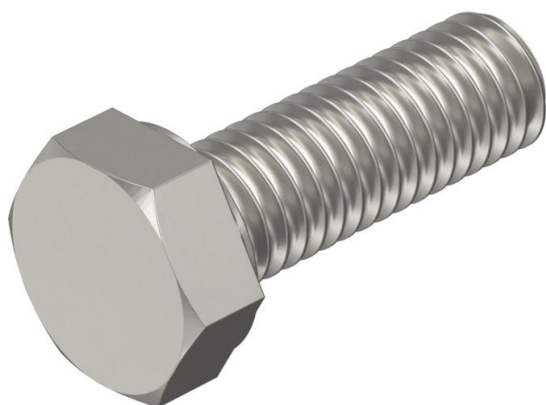
Ficha Técnica

Tomillo de cabeza hexagonal DIN 933 V4A

Referencia: 3156032



Tomillo de cabeza hexagonal M10x30mm



A4

Acero inoxidable

2B

Pulido, con tratamiento posterior

Datos maestros

Referencia	3156032
Tipo	HHS M10x30 A4
Denominación 1	Tomillo cabeza hexagonal
Fabricante	OBO
Dimensión	M10x30mm
Material	Acero inoxidable
Superficie	Pulido, con tratamiento posterior
Norma superficies	
Unidad VK más pequeña	100
Cantidad	Pieza
Peso	2,62 kg
Unidad de peso	kg/100 ud.
Huella de CO2 (GWP) Cradle-to-Gate	0,0136 kg CO2e / 1 Unidad

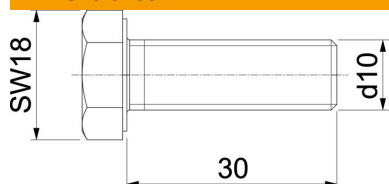
Ficha Técnica

Tomillo de cabeza hexagonal DIN 933 V4A

Referencia: 3156032



Dimensiones



Longitud	30 mm
Medida d	10 mm
Medida L	30 mm

Datos técnicos

Rosca	M10
Rosca métrica	10
Tipo de rosca	Métrico
Largo de la rosca	30 mm
Forma de la cabeza	Hexagonal (hexagonal)
Con brida	no
Con tuerca	no
Con arandela	no
Ancho de llave	17
Sistema roscado	Hexagonal (hexagonal)
Autofijador	no
Rosca completa	sí
Rosca izquierda	no