

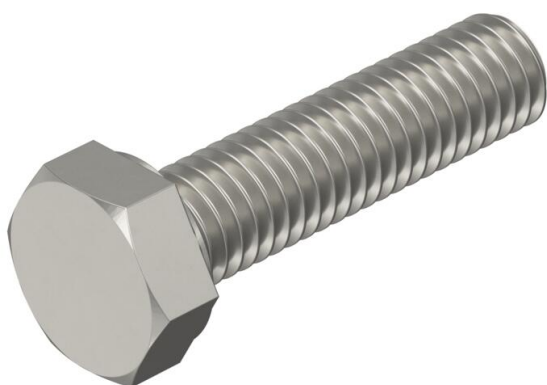
Ficha Técnica

Tomillo de cabeza hexagonal DIN 933 V4A

Referencia: 3156033



Tomillo de cabeza hexagonal M10x40mm



A4	Acero inoxidable
2B	Pulido, con tratamiento posterior

Datos maestros

Referencia	3156033
Tipo	HHS M10x40 A4
Denominación 1	Tomillo cabeza hexagonal
Fabricante	OBO
Dimensión	M10x40mm
Material	Acero inoxidable
Superficie	Pulido, con tratamiento posterior
Norma superficies	
Unidad VK más pequeña	50
Cantidad	Pieza
Peso	3,12 kg
Unidad de peso	kg/100 ud.
Huella de CO2 (GWP) Cradle-to-Gate	0,1508 kg CO2e / 1 Unidad

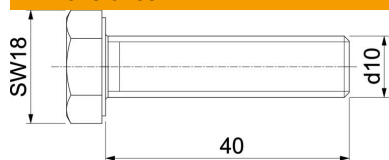
Ficha Técnica

Tomillo de cabeza hexagonal DIN 933 V4A

Referencia: 3156033



Dimensiones



Longitud	40 mm
Medida d	10 mm
Medida L	40 mm

Datos técnicos

Rosca	M10
Rosca métrica	10
Tipo de rosca	Métrico
Largo de la rosca	40 mm
Forma de la cabeza	Hexagonal (hexagonal)
Con brida	no
Con tuerca	no
Con arandela	no
Ancho de llave	17
Sistema roscado	Hexagonal (hexagonal)
Autofijador	no
Rosca completa	sí
Rosca izquierda	no