

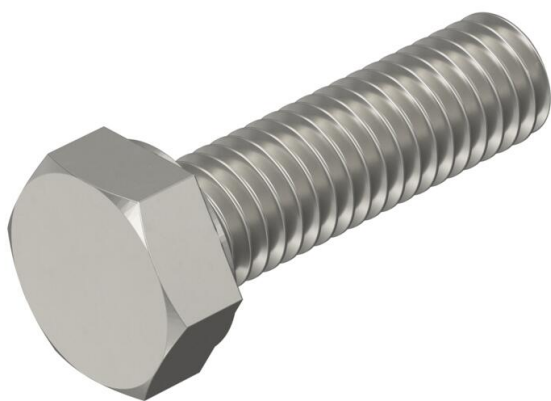
# Ficha Técnica

## Tomillo de cabeza hexagonal DIN 933 V2A

Referencia: 3156029



Tomillo de cabeza hexagonal M12x40mm



<b>A4</b>	Acero inoxidable
<b>2B</b>	Pulido, con tratamiento posterior

### Datos maestros

Referencia	3156029
Tipo	HHS M12x40 A4
Denominación 1	Tomillo cabeza hexagonal
Denominación 2	para perfiles MS-41
Fabricante	OBO
Dimensión	M12x40mm
Material	Acero inoxidable
Superficie	Pulido, con tratamiento posterior
Norma superficies	
Unidad VK más pequeña	50
Cantidad	Pieza
Peso	4,74 kg
Unidad de peso	kg/100 ud.
Huella de CO2 (GWP) Cradle-to-Gate	0,228 kg CO2e / 1 Unidad

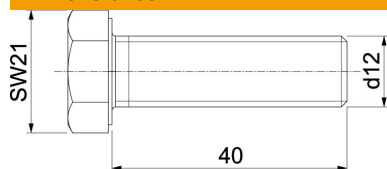
# Ficha Técnica

## Tomillo de cabeza hexagonal DIN 933 V2A

Referencia: 3156029



### Dimensiones



Longitud	40 mm
Medida d	12 mm
Medida L	40 mm

### Datos técnicos

Clase de resistencia	Mín. 70
Rosca	M12
Rosca métrica	12
Tipo de rosca	Métrico
Largo de la rosca	40 mm
Forma de la cabeza	Hexagonal (hexagonal)
Con brida	no
Con tuerca	no
Con arandela	no
Ancho de llave	19
Sistema roscado	Hexagonal (hexagonal)
Autofijador	no
Rosca completa	sí
Rosca izquierda	no