

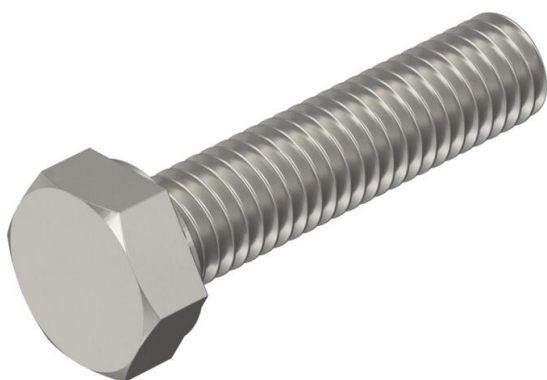
Ficha Técnica

Tomillo de cabeza hexagonal DIN 933 V4A

Referencia: 3156037



Tomillo de cabeza hexagonal M12x50mm

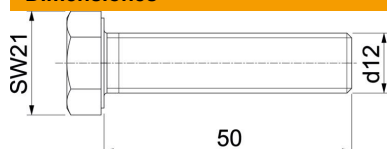


A4	Acero inoxidable
2B	Pulido, con tratamiento posterior

Datos maestros

Referencia	3156037
Tipo	HHS M12x50 A4
Denominación 1	Tomillo cabeza hexagonal
Fabricante	OBO
Dimensión	M12x50mm
Material	Acero inoxidable
Superficie	Pulido, con tratamiento posterior
Norma superficies	
Unidad VK más pequeña	50
Cantidad	Pieza
Peso	5,2 kg
Unidad de peso	kg/100 ud.
Huella de CO2 (GWP) Cradle-to-Gate	0,2501 kg CO2e / 1 Unidad

Dimensiones



Longitud	50 mm
Medida d	12 mm
Medida L	50 mm

Ficha Técnica

Tomillo de cabeza hexagonal DIN 933 V4A

Referencia: 3156037



Datos técnicos

Rosca	M12
Rosca métrica	12
Tipo de rosca	Métrico
Largo de la rosca	50 mm
Forma de la cabeza	Hexagonal (hexagonal)
Con brida	no
Con tuerca	no
Con arandela	no
Ancho de llave	19
Sistema roscado	Hexagonal (hexagonal)
Autofijador	no
Rosca completa	sí
Rosca izquierda	no