

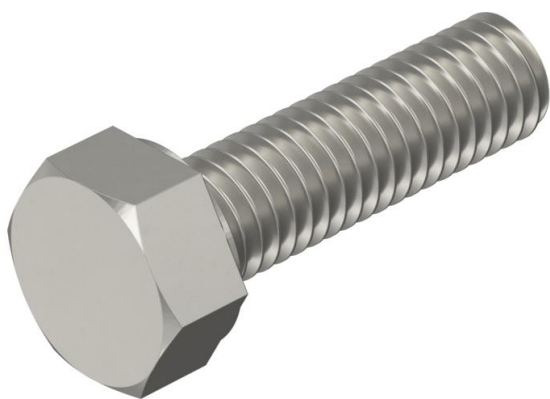
Ficha Técnica

Tomillo de cabeza hexagonal DIN 933 V2A

Referencia: 3156044



Tomillo de cabeza hexagonal según DIN 933 con rosca métrica.



A2

Acero inoxidable

2B

Pulido, con tratamiento posterior

Datos maestros

Referencia	3156044
Tipo	HHS M16x50 A2
Denominación 1	Tomillo cabeza hexagonal
Denominación 2	roscado
Fabricante	OBO
Dimensión	M16x50mm
Material	Acero inoxidable
Superficie	Pulido, con tratamiento posterior
Norma superficies	
Unidad VK más pequeña	50
Cantidad	Pieza
Peso	10,3 kg
Unidad de peso	kg/100 ud.
Huella de CO2 (GWP) Cradle-to-Gate	0,4909 kg CO2e / 1 Unidad

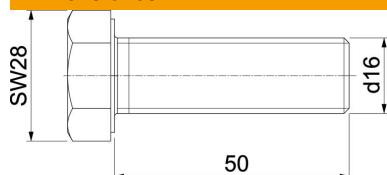
Ficha Técnica

Tomillo de cabeza hexagonal DIN 933 V2A

Referencia: 3156044



Dimensiones



Longitud	50 mm
Medida D	16 mm
Medida d	16 mm
Medida L	50 mm

Datos técnicos

Rosca	M16
Rosca métrica	16
Tipo de rosca	Métrico
Largo de la rosca	50 mm
Forma de la cabeza	Hexagonal (hexagonal)
Con brida	no
Con tuerca	no
Con arandela	no
Ancho de llave	24
Sistema roscado	Hexagonal (hexagonal)
Autofijador	no
Rosca completa	sí
Rosca izquierda	no