

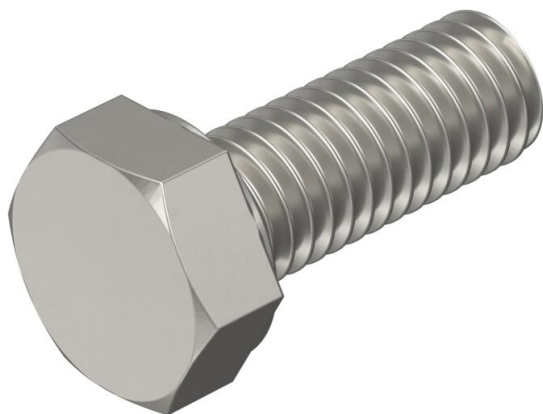
Ficha Técnica

Tomillo de cabeza hexagonal DIN 933 V4A

Referencia: 3156016



Tomillo de cabeza hexagonal según DIN 933 con rosca métrica.



A4	Acero inoxidable
2B	Pulido, con tratamiento posterior

Datos maestros

Referencia	3156016
Tipo	HHS M6x16 A4
Denominación 1	Tomillo cabeza hexagonal
Fabricante	OBO
Dimensión	M6x16mm
Material	Acero inoxidable
Superficie	Pulido, con tratamiento posterior
Norma superficies	
Unidad VK más pequeña	100
Cantidad	Pieza
Peso	0,511 kg
Unidad de peso	kg/100 ud.
Huella de CO2 (GWP) Cradle-to-Gate	0,0248 kg CO2e / 1 Unidad

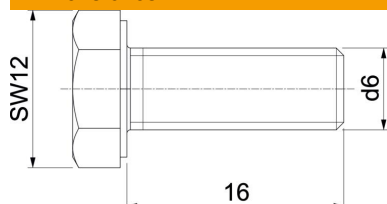
Ficha Técnica

Tomillo de cabeza hexagonal DIN 933 V4A

Referencia: 3156016



Dimensiones



Longitud	16 mm
Medida d	6 mm
Medida L	16 mm

Datos técnicos

Rosca	M6
Rosca métrica	6
Tipo de rosca	Métrico
Largo de la rosca	16 mm
Forma de la cabeza	Hexagonal (hexagonal)
Con brida	no
Con tuerca	no
Con arandela	no
Ancho de llave	10
Sistema roscado	Hexagonal (hexagonal)
Autofijador	no
Rosca completa	sí
Rosca izquierda	no