

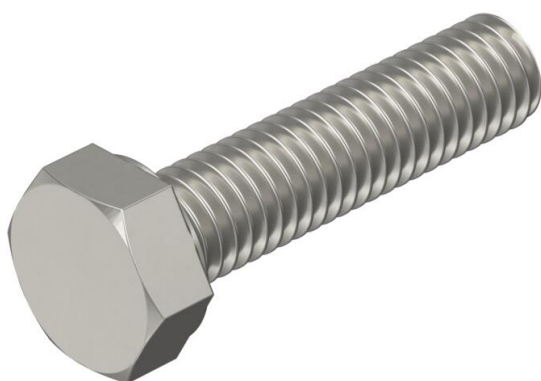
Ficha Técnica

Tomillo de cabeza hexagonal DIN 933 V4A

Referencia: 3156019



Tomillo de cabeza hexagonal M6x25mm



A4

Acero inoxidable

2B

Pulido, con tratamiento posterior

Datos maestros

Referencia	3156019
Tipo	HHS M6x25 A4
Denominación 1	Tomillo cabeza hexagonal
Fabricante	OBO
Dimensión	M6x25mm
Material	Acero inoxidable
Superficie	Pulido, con tratamiento posterior
Norma superficies	
Unidad VK más pequeña	100
Cantidad	Pieza
Peso	0,665 kg
Unidad de peso	kg/100 ud.
Huella de CO2 (GWP) Cradle-to-Gate	0,0325 kg CO2e / 1 Unidad

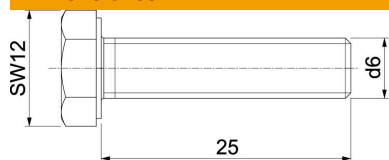
Ficha Técnica

Tomillo de cabeza hexagonal DIN 933 V4A

Referencia: 3156019



Dimensiones



Longitud	25 mm
Medida d	6 mm
Medida L	25 mm

Datos técnicos

Rosca	M6
Rosca métrica	6
Tipo de rosca	Métrico
Largo de la rosca	25 mm
Forma de la cabeza	Hexagonal (hexagonal)
Con brida	no
Con tuerca	no
Con arandela	no
Ancho de llave	10
Sistema roscado	Hexagonal (hexagonal)
Autofijador	no
Rosca completa	sí
Rosca izquierda	no