

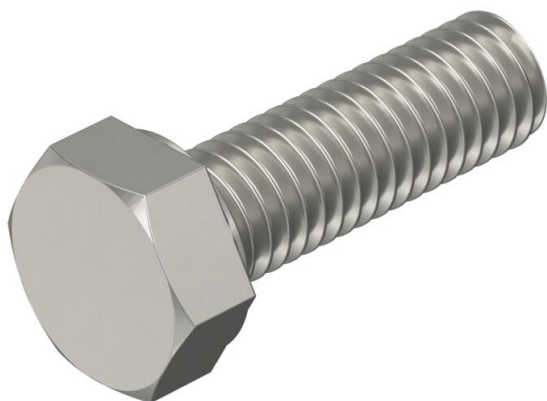
# Ficha Técnica

Tomillo de cabeza hexagonal DIN 933 V4A

Referencia: 3156025



Tomillo de cabeza hexagonal M8x25mm



A4	Acero inoxidable
2B	Pulido, con tratamiento posterior

## Datos maestros

Referencia	3156025
Tipo	HHS M8x25 A4
Denominación 1	Tomillo cabeza hexagonal
Fabricante	OBO
Dimensión	M8x25mm
Material	Acero inoxidable
Superficie	Pulido, con tratamiento posterior
Norma superficies	
Unidad VK más pequeña	100
Cantidad	Pieza
Peso	1,39 kg
Unidad de peso	kg/100 ud.
Huella de CO2 (GWP) Cradle-to-Gate	0,0672 kg CO2e / 1 Unidad

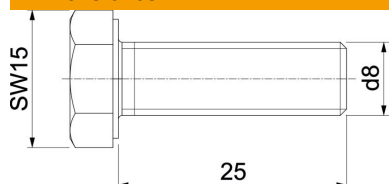
# Ficha Técnica

## Tomillo de cabeza hexagonal DIN 933 V4A

Referencia: 3156025



### Dimensiones



Longitud	25 mm
Medida d	8 mm
Medida L	25 mm

### Datos técnicos

Rosca	M8
Rosca métrica	8
Tipo de rosca	Métrico
Largo de la rosca	25 mm
Forma de la cabeza	Hexagonal (hexagonal)
Con brida	no
Con tuerca	no
Con arandela	no
Ancho de llave	13
Sistema roscado	Hexagonal (hexagonal)
Autofijador	no
Rosca completa	sí
Rosca izquierda	no