

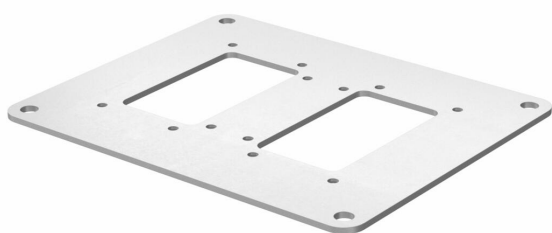
Ficha Técnica

Placa base para ISS140100R

Referencia: 6290336



Placa base para la fijación al suelo de la ISS140100R. La placa base con borde visible tiene 4 agujeros de fijación de Ø 8,5 mm.



Acero



galvanizado en banda / recubierto de plástico

Datos maestros

Referencia	6290336
Tipo	ISSBP140100RW
Denominación 1	Placa base
Denominación 2	para ISS140100R
Fabricante	OBO
Dimensión	200x160x3
Color	blanco puro; RAL 9010
Material	Acero
Superficie	Galvanizado en banda / recubierto de plástico
Norma superficies	DIN EN 10346
Unidad VK más pequeña	1
Cantidad	Pieza
Peso	57,2 kg
Unidad de peso	kg/100 ud.
Huella de CO2 (GWP) Cradle-to-Gate	2,7305 kg CO2e / 1 Unidad

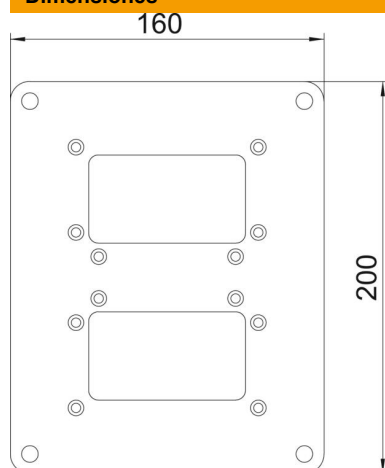
Ficha Técnica

Placa base para ISS140100R

Referencia: 6290336



Dimensiones



Longitud	200 mm
Ancho	160 mm
Altura	3 mm

Datos técnicos

Regulable	no
Libre de halógenos	sí