

Ficha Técnica

Columna de instalación eléctrica, tipo ISSHS140500

Referencia: 6290030

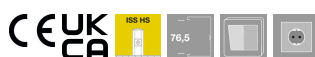


Columna de distribución ISS de 2 caras, de aluminio con abertura de sistema de 76,5 mm.

Vacía, equipable con máx. 8 mecanismos habituales (tomas eléctricas, teléfono, etc.)

Se puede fijar directamente al suelo. Las cajas portamecanismos deben pedirse por separado.

La columna de distribución se pueden equipar con las cubetas portamecanismos de la serie 71GD... Se puede instalar de manera opcional un tabique de separación tipo GA-TW (6279711) y una abrazadera tipo KL80A.



Alu Aluminio

Datos maestros

Referencia	6290030
Tipo	ISSHS140500RW
Denominación 1	Columna de distribución
Denominación 2	suelo
Fabricante	OBO
Dimensión	500x130x140
Color	blanco puro; RAL 9010
Material	Aluminio
Unidad VK más pequeña	1
Cantidad	Pieza
Peso	302 kg
Unidad de peso	kg/100 ud.
Huella de CO2 (GWP) Cradle-to-Gate	38,5707 kg CO2e / 1 Unidad

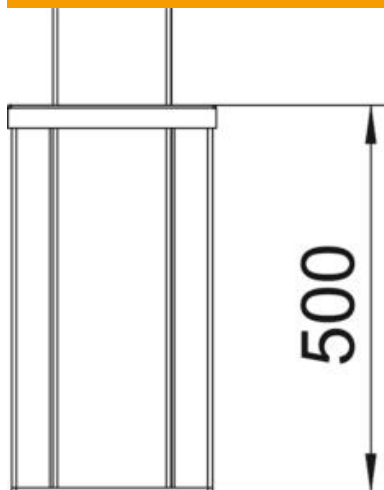
Ficha Técnica

Columna de instalación eléctrica, tipo ISSHS140500

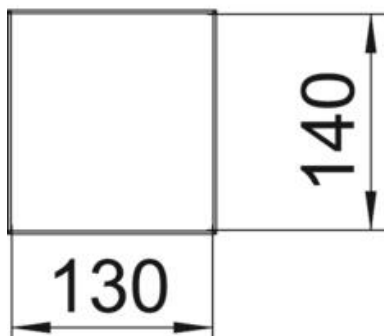
Referencia: 6290030



Dimensiones



Longitud	500 mm
Ancho	130 mm
Altura	140 mm



Ficha Técnica

Columna de instalación eléctrica, tipo ISSHS140500

Referencia: 6290030



Datos técnicos

Número de cubiertas instalables	2
Número de conductos	2 St.
Versión	Bilateral
Tipo de fijación	Atornillar
Montaje en el suelo	sí
Montaje en techo	no
Perfil pasante	sí
Libre de halógenos	sí
Entrada de cables	abajo
Ancho de la parte superior	76,5 mm
Móvil	no
Modelo de columna	Rectangular
Altura de la columna mín.	500 mm
Ajustable	no
Precableado	no