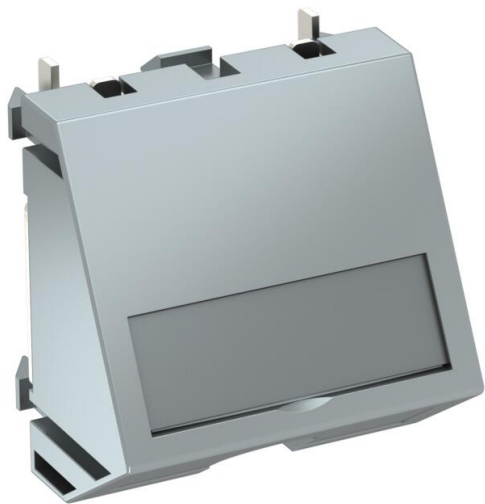


Ficha Técnica

Salida de cable para sección 3-11 mm, aluminio lacado

Referencia: 6117422



Salida de cables de 2 piezas con campo identificativo, compuesta de un soporte con descarga de tracción y cubierta. La descarga de tracción está diseñada para diámetro de cable de 3 - 11 mm. Se puede instalar tanto vertical como horizontalmente.

PC Policarbonato

Datos maestros	
Referencia	6117422
Tipo	KAL-K11 AL1
Denominación 1	Salida de cable
Denominación 2	con descarga de tracción
Fabricante	OBO
Dimensión	45x45mm
Color	Aluminio lacado
Material	Policarbonato
Unidad VK más pequeña	1
Cantidad	Pieza
Peso	3,5 kg
Unidad de peso	kg/100 ud.
Huella de CO2 (GWP) Cradle-to-Gate	0,3928 kg CO2e / 1 Unidad

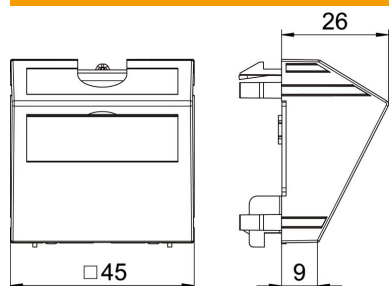
Ficha Técnica

Salida de cable para sección 3-11 mm, aluminio lacado

Referencia: 6117422



Dimensiones



Ancho	45 mm
Altura	45 mm

Datos técnicos

Número de unidades	1
Modelo de la superficie	Mate
Tipo de fijación	Fijación con grapas
Modelo a nivel de la superficie	sí
Apropiado para instalación de montaje	no
Apropiado para canal portamecanismos	sí
Apropiado para caja de canal bajo suelo	no
Apropiado para instalación empotrada	no
Libre de halógenos	sí
Tapa abatible	no
Dirección de montaje	Horizontal y vertical
Campo de texto/campo identificativo	sí
Profundidad	26 mm
Transparente	no