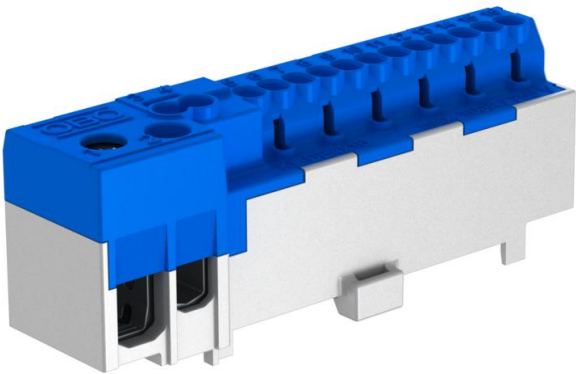


# Ficha Técnica

## Borne conductor neutro con contactos sin tornillos, 12 terminales

Referencia: 2016265



Abrazadera de conexión de conductor neutro con 12 terminales enchufables de 2,5 mm<sup>2</sup> o 1,5 mm<sup>2</sup> flexible con funda terminal; dos terminales enchufables 4 mm<sup>2</sup> o 2,5 mm<sup>2</sup> con funda terminal y dos puntos de terminales de conexión de tornillos hasta 25 mm<sup>2</sup> o 16 mm<sup>2</sup> flexible, 3 Nm. Para encajar en carriles 15 mm según DIN EN 60715 (anteriormente DIN EN 50022).



PA Poliamida

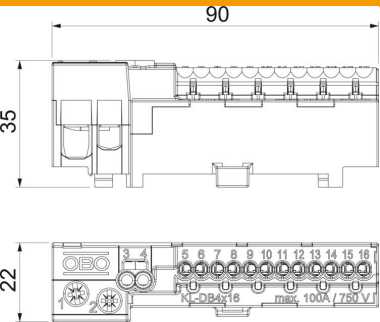
Datos maestros	
Referencia	2016265
Tipo	KL-DBN12x02GRBL
Denominación 1	Bornes conductor neutro
Denominación 2	con contactos a enchufe
Fabricante	OBO
Dimensión	12x2,5mm <sup>2</sup>
Color	Gris/azul
Material	Poliamida
Unidad VK más pequeña	10
Cantidad	Pieza
Peso	4,5 kg
Unidad de peso	kg/100 ud.
Huella de CO2 (GWP) Cradle-to-Gate	0,0129 kg CO2e / 1 Unidad

# Ficha Técnica

Borne conductor neutro con contactos sin tornillos, 12 terminales

Referencia: 2016265



Dimensiones		
	Longitud	85 mm
	Altura	20 mm
Datos técnicos		
	Se necesita una placa de cierre	no
	Número de polos	12
	Modelo a prueba de explosiones	no
	Apropiado para conductor flexible	sí
	Apropiado para conductor rígido	no
	Apropiado para conductor multifilar	no
	Modo de montaje	Rail simétrico 15 mm
	Sección nominal máx.	16 mm²
	Sección nominal mín.	10 mm²
	Número de polos	12
	Sección transversal	12 Bornes de hasta 16 mm² mm²