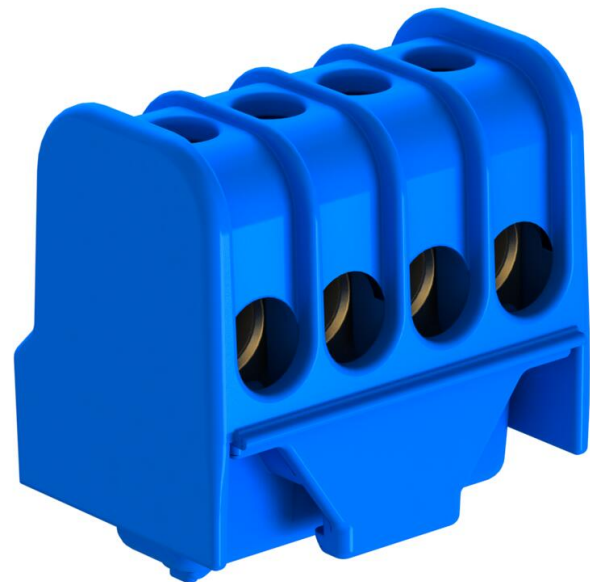


# Ficha Técnica

## Borne conductor neutro con contactos con tornillos, 4 terminales

Referencia: 2016255



Abrazadera de conexión de conductor neutro de latón, tornillos de acero, electrogalvanizados y con pasivado transparente, sección nominal 6 ÷ 16 mm², tensión nominal 400 V, 1 polo, con bloques de terminales, conductor máx. que se puede conectar en cada borne máx. 4x16 mm², 4x10 mm², 8x6 mm² o 12x4 mm².



PA Poliamida

Datos maestros	
Referencia	2016255
Tipo	KL-DBN4x16BL
Denominación 1	Bornes conductor neutro
Denominación 2	con contactos a tornillo
Fabricante	OBO
Dimensión	4x16mm²
Color	azul
Material	Poliamida
Unidad VK más pequeña	10
Cantidad	Pieza
Peso	1,98 kg
Unidad de peso	kg/100 ud.
Huella de CO2 (GWP) Cradle-to-Gate	0,0849 kg CO2e / 1 Unidad

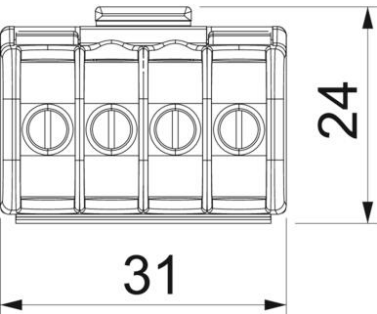
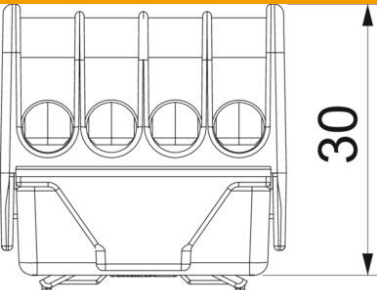
# Ficha Técnica

Borne conductor neutro con contactos con tornillos, 4 terminales

Referencia: 2016255



## Dimensiones



## Datos técnicos

Se necesita una placa de cierre	no
Sección de conductor unifilar conectable máx.	16 mm <sup>2</sup>
Sección de conductor unifilar conectable mín.	4 mm <sup>2</sup>
Posición de conexión	Lateral
Número de bornes por polo	1
Modelo de conexión eléctrica 1	Racor roscado
Material aislante	Termoplástico
Modo de montaje	Otros
Sección nominal máx.	16 mm <sup>2</sup>
Sección nominal mín.	6 mm <sup>2</sup>
Tensión nominal	400 V
Corriente nominal	76 A
Número de polos	1
Sección transversal	número máximo de conductores que se pueden conectar en cada borne máx. 4x16 mm <sup>2</sup> , 4x10 mm <sup>2</sup> , 8x6 mm <sup>2</sup> o 12x4 mm <sup>2</sup> mm <sup>2</sup>