

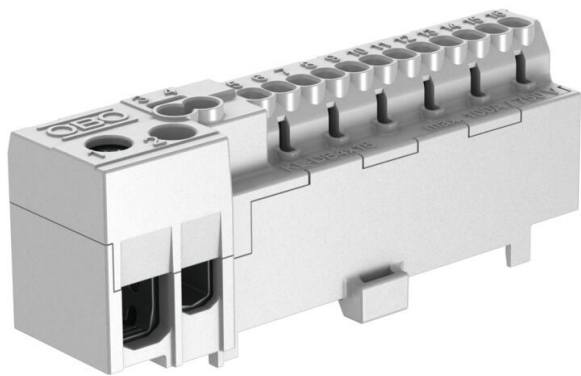
Ficha Técnica

Borne de fase con contactos enchufables, 12 terminales

Referencia: 2016270



Borne de conexión de fases con 12 terminales enchufables de 2,5 mm²; dos terminales enchufables de 4 mm² y dos terminales roscados de 16/25 mm². Para encajar en carriles DIN de 15 mm según DIN EN 50022.



PA Poliamida

| Datos maestros | |
|------------------------------------|---------------------------|
| Referencia | 2016270 |
| Tipo | KL-DBP12x02GR |
| Denominación 1 | Borne de fase |
| Denominación 2 | con contactos a enchufe |
| Fabricante | OBO |
| Dimensión | 12x2,5mm ² |
| Color | Gris |
| Material | Poliamida |
| Unidad VK más pequeña | 10 |
| Cantidad | Pieza |
| Peso | 4,5 kg |
| Unidad de peso | kg/100 ud. |
| Huella de CO2 (GWP) Cradle-to-Gate | 0,0098 kg CO2e / 1 Unidad |

Ficha Técnica

Borne de fase con contactos enchufables, 12 terminales

Referencia: 2016270



| Dimensiones | | |
|---|----------|-------|
|  | Longitud | 85 mm |
| | Altura | 20 mm |

| Datos técnicos | | |
|----------------|-------------------------------------|----------------------|
| | Se necesita una placa de cierre | no |
| | Número de polos | 12 |
| | Modelo a prueba de explosiones | no |
| | Apropiado para conductor flexible | no |
| | Apropiado para conductor rígido | no |
| | Apropiado para conductor multifilar | no |
| | Modo de montaje | Rail simétrico 15 mm |
| | Sección nominal máx. | 16 mm² |
| | Sección nominal mín. | 10 mm² |
| | Número de polos | 12 |