

Ficha Técnica

Regleta de bornes de 16-35 mm², caja de derivación de la serie T, de la serie X

Referencia: 2016195



Bornes de latón, tornillos de acero, electrolgalvanizados y con pasivado transparente, sección nominal 16 ÷ 35 mm², tensión nominal 400 V, 1 polo, con bloques de terminales, conductor máx. que se puede conectar en cada borne máx. 4x35mm², 4x25mm², 8x16mm² o 12x10mm².



PA Poliamida

Datos maestros

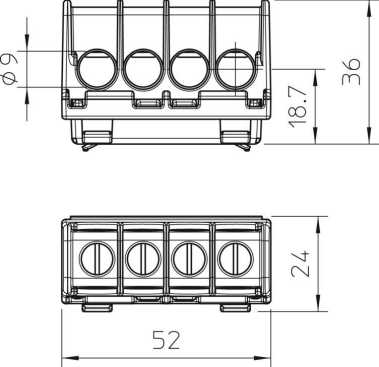
Referencia	2016195
Tipo	KL-T 16-35
Denominación 1	Regleta de bornes
Fabricante	OBO
Dimensión	35mm ²
Color	Gris claro
Material	Poliamida
Unidad VK más pequeña	10
Cantidad	Pieza
Peso	5,63 kg
Unidad de peso	kg/100 ud.
Huella de CO ₂ (GWP) Cradle-to-Gate	0,1639 kg CO ₂ e / 1 Unidad

Ficha Técnica

Regleta de bornes de 16-35 mm², caja de derivación de la serie T, de la serie X
Referencia: 2016195



Dimensiones



Longitud	52 mm
Ancho	24 mm
Altura	36 mm

Datos técnicos

Se necesita una placa de cierre	no
Sección de conductor unifilar conectable máx.	35 mm²
Sección de conductor unifilar conectable mín.	10 mm²
Posición de conexión	Lateral
Número de polos	4
Número de bornes por polo	1
Modelo de conexión eléctrica 1	Racor roscado
Modelo a prueba de explosiones	no
Material aislante	Termoplástico
Modo de montaje	Otros
Sección nominal máx.	35 mm²
Sección nominal mín.	16 mm²
Tensión nominal	400 V
Corriente nominal	125 A
Número de polos	1
Sección transversal	número máximo de conductores que se pueden conectar en cada borne máx. 4x35 mm², 4x25 mm², 8x16 mm² o 12x10 mm² mm²
Transparente	no