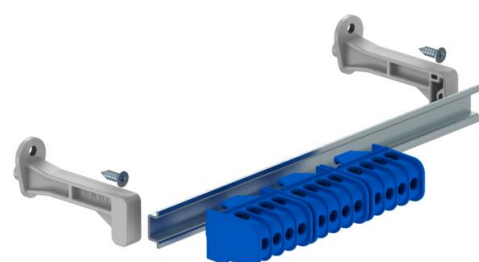
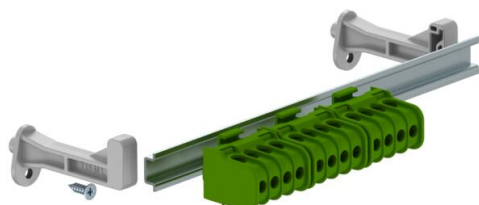


Ficha Técnica

Juego de regletas con tornillos para cuadros de distribución pequeños SDB 12

Referencia: 2008892



Set de regletas de conexión para el distribuidor pequeño de la serie SDB. Los sets se pueden utilizar para ampliar y equipar los distribuidores pequeños vacíos de la serie SDB 12.

El juego de regletas de bornes con terminales atornillados contiene: Instrucciones de montaje; carril DIN con soporte y material de fijación; borne protector de conductor de 16 mm²; borne conductor neutro de 16 mm²

Datos maestros

Referencia	2008892
Tipo	KLS-SDB 12
Denominación 1	Regleta de conexión
Denominación 2	Fijación con tornillos
Fabricante	OBO
Dimensión	184x15x4
Unidad VK más pequeña	1
Cantidad	Pieza
Peso	22,37 kg
Unidad de peso	kg/100 ud.
Huella de CO2 (GWP) Cradle-to-Gate	1,0169 kg CO2e / 1 Unidad

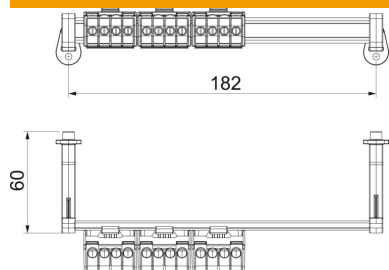
Ficha Técnica

Juego de regletas con tornillos para cuadros de distribución pequeños SDB 12

Referencia: 2008892



Dimensiones



Longitud	184 mm
Ancho	20,5 mm
Altura	31 mm

Datos técnicos

Número de bornes por polo	12
Sección nominal máx.	16 mm ²
Sección nominal mín.	6 mm ²
Tensión nominal	450 V
Corriente nominal	100 A