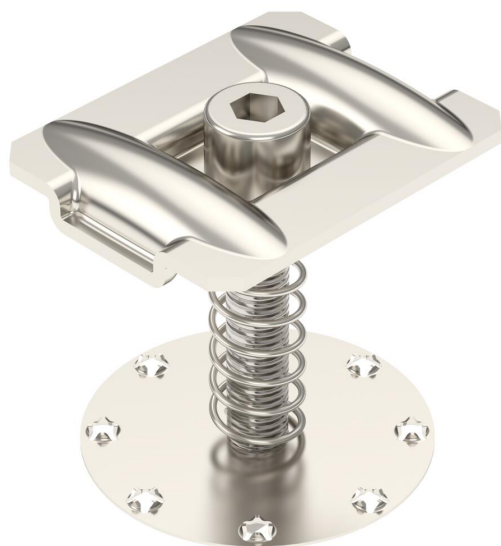


Ficha Técnica

Abrazadera intermedia con muelle para el montaje de módulos fotovoltaicos

Referencia: 5901065



Abrazadera intermedia con muelle para la fijación de módulos fotovoltaicos en perfiles de soporte. Apto para ancho de ranura de 10 mm. Fijación atornillable del módulo fotovoltaico con llave Allen tamaño 6.



A2 Acero inoxidable 1.4301

Datos maestros

Referencia	5901065
Tipo	KLZ F 40 A2
Denominación 1	Abrazadera intermedia c.muelle
Denominación 2	para sistemas de montaje FV
Fabricante	OBO
Dimensión	50x40x63
Color	acero inoxidable
Material	Acero inoxidable 1.4301
Unidad VK más pequeña	50
Cantidad	Pieza
Peso	6,72 kg
Unidad de peso	kg/100 u
Huella de CO2 (GWP) Cradle-to-Gate	0,4665 kg CO2e / 1 Unidad

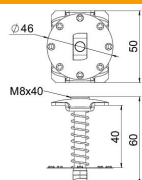
Ficha Técnica

Abrazadera intermedia con muelle para el montaje de
módulos fotovoltaicos

Referencia: 5901065



Dimensiones



Ancho	46 mm
Altura	60 mm

Datos técnicos

Con material de fijación	sí
Profundidad	50 mm
Ajustable	sí
Versión elemento de fijación y conexión fotovoltaico	Borne intermedio
Para altura de marco mín.	40 mm
With module earthing	sí