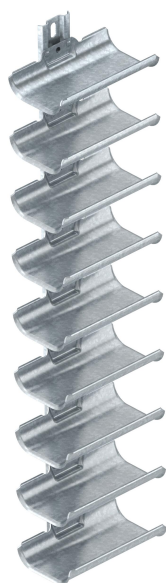


# Ficha Técnica

Soporte portacables, 9 compartimentos, con carril de fijación

Referencia: 6006909



Soporte portacables para tendido de cables rápido y sencillo en áreas de aplicación, en las que no pueden montarse sistemas de bandejas portacables convencionales por motivos de espacio. Los soportes disponen de una amplia superficie de instalación y bordes exteriores redondeados para proteger los cables. Según la DIN VDE 0298-300 no puede sobrepasarse una distancia de apoyo máx. de 0,8 m,



St

Acero

FT

Galvanizado por inmersión en caliente

## Datos maestros

Referencia	6006909
Tipo	KTW 100 9 FT
Denominación 1	Soporte canalizado de cable
Denominación 2	9-cableados
Fabricante	OBO
Dimensión	900x200x123
Color	zinc
Material	Acero
Superficie	Galvanizado por inmersión en caliente
Norma superficies	DIN EN ISO 1461
Unidad VK más pequeña	1
Cantidad	Pieza
Peso	465 kg
Unidad de peso	kg/100 ud.
Huella de CO2 (GWP) Cradle-to-Gate	13,5808 kg CO2e / 1 Unidad

# Ficha Técnica

Soporte portacables, 9 compartimentos, con carril de fijación

Referencia: 6006909



## Dimensiones

Longitud	198 mm
Ancho	122 mm
Altura	900 mm
Espesor de chapa	2 mm
Medida L	900 mm

## Datos técnicos

Número de bandejas	9 St.
Versión	Múltiple
F en kN por bandeja	0,5 kN
Con material de fijación	no
Ajustable	no