

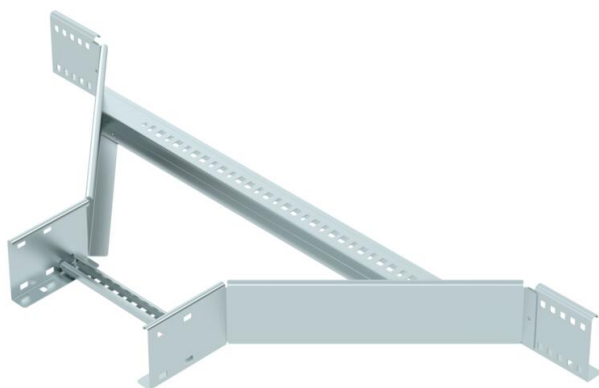
Ficha Técnica

Derivación simple 110 FS

Referencia: 6225912



Derivaciones simples con peldaño soldado para todas las bandejas de escalera con ala de 110 mm.
Las uniones deben pedirse por separado.



St

Acero

FS

galvanizado en banda

Datos maestros

Referencia	6225912
Tipo	LAA 1130 R3 FS
Denominación 1	Derivaciones simples
Denominación 2	para bandeja de escalera
Fabricante	OBO
Dimensión	110x300
Color	zinc
Material	Acero
Superficie	Galvanizado en banda
Norma superficies	DIN EN 10346
Unidad VK más pequeña	1
Cantidad	Pieza
Peso	411 kg
Unidad de peso	kg/100 u
Huella de CO2 (GWP) Cradle-to-Gate	12,865 kg CO2e / 1 Unidad

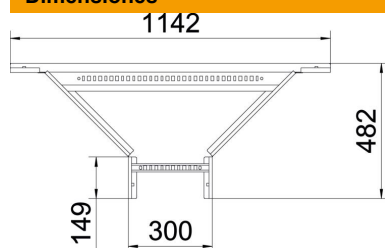
Ficha Técnica

Derivación simple 110 FS

Referencia: 6225912



Dimensiones



Ancho	300 mm
Altura	110 mm
Medida B	300 mm
Medida R	300 mm

Datos técnicos

Modelo de peldaños	Perfil perforado
Modelo de perfil lateral	Perfil plano
Modelo de unión	sin unión
Mantenimiento de función	no
Acero inoxidable, barnizado	no
Tipo vano ancho	no
Espesor	1,5 mm