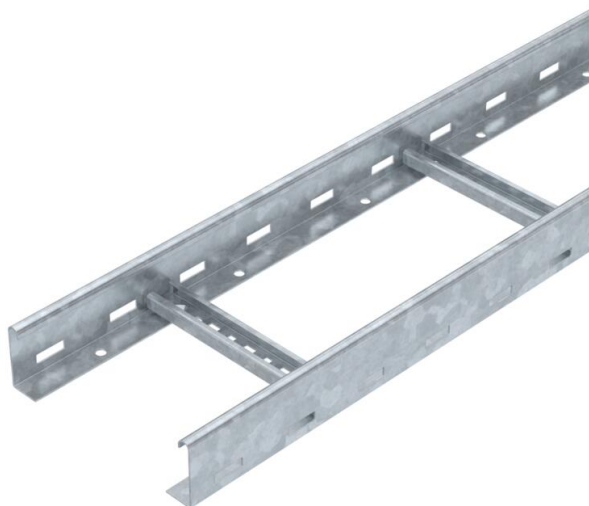


Ficha Técnica

Bandeja de escalera LCIS 60, 3 m C30 FT

Referencia: 6209721



Bandeja de escalera con altura de ala de 60 mm con peldaños de perfil C30 soldados, abiertos hacia arriba. Barra lateral enrollada como refuerzo y como protección de bordes. La fijación en la escuadra se realiza con bridas de fijación LKS 40. La medida de la ranura del peldaño es de 16,5 mm; la abrazadera de media caña sobre perfil adecuada es BS-H....
Aislamiento magnético sin tapa 10 dB, con tapa 15 dB.



St

Acero

FT

Galvanizado por inmersión en caliente

Datos maestros

Referencia	6209721
Tipo	LCIS 620 3 FT
Denominación 1	Bandeja de escalera
Denominación 2	Peldaño perforado, soldado
Fabricante	OBO
Dimensión	60x200x3000
Color	zinc
Material	Acero
Superficie	Galvanizado por inmersión en caliente
Norma superficies	DIN EN ISO 1461
Unidad VK más pequeña	3
Cantidad	Metro
Peso	283 kg
Unidad de peso	kg/100 m
Huella de CO2 (GWP) Cradle-to-Gate	6,2733 kg CO2e / 1 Metro

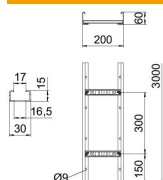
Ficha Técnica

Bandeja de escalera LCIS 60, 3 m C30 FT

Referencia: 6209721



Dimensiones



Longitud	3.000 mm
Ancho	200 mm
Altura	60 mm
Medida B	200 mm
Medida de la ranura del peldaño	17,00

Datos técnicos

Modelo de peldaños	Perfil perforado
Modelo de perfil lateral	Perfil plano
Fijación del peldaño	Soldado
Tipo de fijación sistema de montaje	Suelo Techo Pared
Mantenimiento de función	no
Sección efectiva	80 cm²
Sección efectiva	8000 mm²
Acero inoxidable, barnizado	no
Perforación lateral	sí
Distancia entre peldaños	300 mm
Tipo vano ancho	no
Espesor	1,5 mm

Ficha Técnica

Bandeja de escalera LCIS 60, 3 m C30 FT

Referencia: 6209721



Cargas

Distancias aplicables entre soportes mín.	1,5 m
Distancias aplicables entre soportes máx.	4 m
Distancia de sujeción 1,5 m	3,3 kN/m
Distancia de sujeción 2,0 m	2 kN/m
Distancia de sujeción 2,5 m	1,3 kN/m
Distancia de sujeción 3,0 m	1 kN/m
Distancia de sujeción 3,5 m	0,78 kN/m
Distancia de sujeción 4,0 m	0,4 kN/m

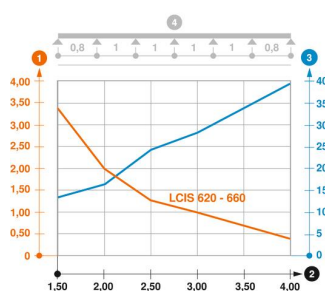


Diagrama de carga bandeja de escalera LCIS 60

- 1 Carga de bandejas/ bandeja de escalera admisible en kN/m sin carga humana
 - 2 Distancia entre los apoyos en m
 - 3 Flexión de la barra en mm a kN/m permitidos.
 - 4 Esquema de carga para procesos de comprobación
- La curva de carga con bandejas portacables en mm
- Curva de flexión de la barra según la distancia entre apoyos