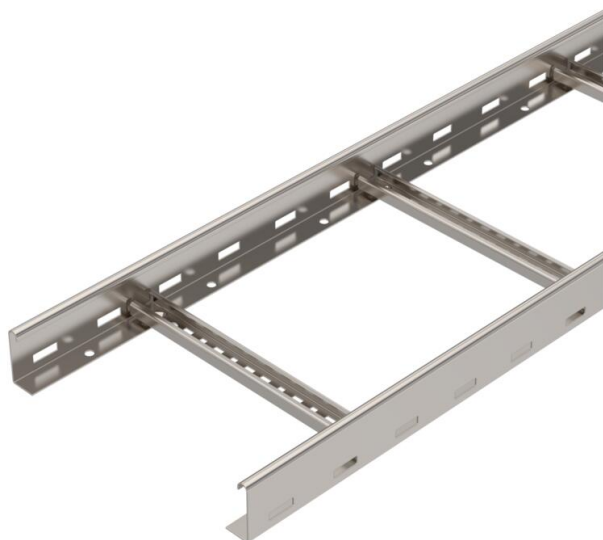


# Ficha Técnica

## Bandeja de escalera LCIS 60, 6 m C30 A2

Referencia: 6207254



Bandeja de escalera con ala de 60 mm con peldaños de perfil C30 soldados, abiertos hacia arriba. Barra lateral enrollada como refuerzo y como protección de bordes. La fijación en la escuadra se realiza con bridas de fijación LKS 40. La medida de la ranura del peldaño es de 16,5 mm; la abrazadera de media caña sobre perfil adecuada es 2056. Aislamiento magnético sin tapa 10 dB, con tapa 15 dB.



A2	Acero inoxidable 1.4301
2B	Pulido, con tratamiento posterior

### Datos maestros

Referencia	6207254
Tipo	LCIS 630 6 A2
Denominación 1	Bandeja de escalera
Denominación 2	Peldaño perforado, soldado
Fabricante	OBO
Dimensión	60x300x6000
Color	acero inoxidable
Material	Acero inoxidable 1.4301
Superficie	Pulido, con tratamiento posterior
Norma superficies	
Unidad VK más pequeña	6
Cantidad	Metro
Peso	288,84 kg
Unidad de peso	kg/100 m
Huella de CO2 (GWP) Cradle-to-Gate	14,7094 kg CO2e / 1 Metro

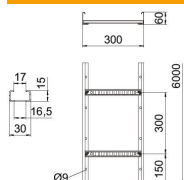
# Ficha Técnica

Bandeja de escalera LCIS 60, 6 m C30 A2

Referencia: 6207254



## Dimensiones



Longitud	6.000 mm
Ancho	300 mm
Altura	60 mm
Medida B	300 mm
Medida de la ranura del peldaño	16,50

## Datos técnicos

Modelo de peldaños	Perfil perforado
Modelo de perfil lateral	Perfil plano
Fijación del peldaño	Soldado
Tipo de fijación sistema de montaje	Suelo Techo Pared
Mantenimiento de función	no
Sección efectiva	120 cm <sup>2</sup>
Sección efectiva	12000 mm <sup>2</sup>
Acero inoxidable, barnizado	sí
Perforación lateral	sí
Distancia entre peldaños	300 mm
Tipo vano ancho	no
Espesor	1,5 mm

# Ficha Técnica

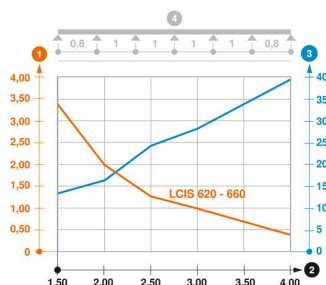
## Bandeja de escalera LCIS 60, 6 m C30 A2

Referencia: 6207254



### Cargas

Distancias aplicables entre soportes mín.	1,5 m
Distancias aplicables entre soportes máx.	5 m
Distancia de sujeción 1,5 m	3,3 kN/m
Distancia de sujeción 2,0 m	2 kN/m
Distancia de sujeción 2,5 m	1,3 kN/m
Distancia de sujeción 3,0 m	1 kN/m
Distancia de sujeción 3,5 m	0,78 kN/m
Distancia de sujeción 4,0 m	0,4 kN/m
Distancia de sujeción 4,5 m	0,3 kN/m
Distancia de sujeción 5,0 m	0,2 kN/m



### Diagrama de carga bandeja de escalera LCIS 60

- 1 Carga de de bandejas/ bandeja de escalera admisible en kN/m sin carga humana
  - 2 Distancia entre los apoyos en m
  - 3 Flexión de la barra en mm a kN/m permitidos.
  - 4 Esquema de carga para procesos de comprobación
- La curva de carga con bandejas portacables en mm
- Curva de flexión de la barra según la distancia entre apoyos