

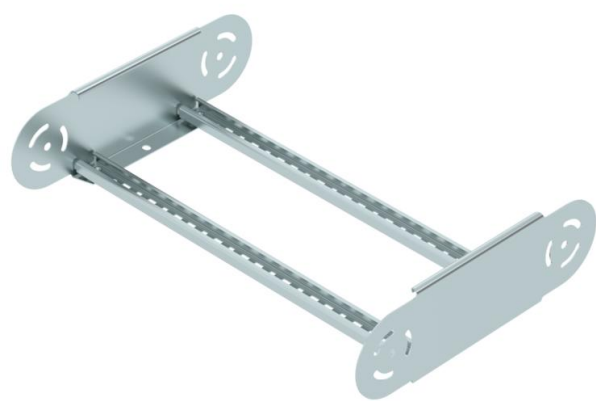
# Ficha Técnica

## Accesorio para codo articulado 110 FS

Referencia: 6225496



Elementos de curva articulado con peldaño soldado para la instalación en todas las bandejas de escalera con ala de 110 mm.



- St** Acero
- FS** galvanizado en banda

Datos maestros	
Referencia	6225496
Tipo	LGBE 1150 FS
Denominación 1	Elemento para curva articulada
Denominación 2	para bandeja de escalera
Fabricante	OBO
Dimensión	110x500
Color	zinc
Material	Acero
Superficie	Galvanizado en banda
Norma superficies	DIN EN 10346
Unidad VK más pequeña	1
Cantidad	Pieza
Peso	168,6 kg
Unidad de peso	kg/100 u
Huella de CO2 (GWP) Cradle-to-Gate	5,2139 kg CO2e / 1 Unidad

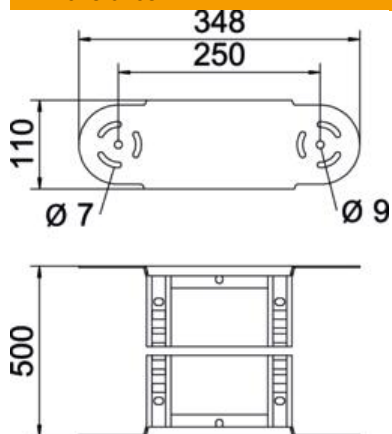
# Ficha Técnica

## Accesorio para codo articulado 110 FS

Referencia: 6225496



### Dimensiones



Ancho	500 mm
Altura	110 mm
Medida B	500 mm
Medida R	500 mm

### Datos técnicos

Pliegue (ángulo)	ajustable
Modelo de peldaños	Perfil perforado
Modelo de perfil lateral	Perfil plano
Modelo de unión	conector integrado
Mantenimiento de función	no
Cambio de dirección	vertical ascendente/descendente
Acero inoxidable, barnizado	no
Extremo de la bisagra	sí
Perforación lateral	no
Tipo vano ancho	no
Espesor	1,5 mm