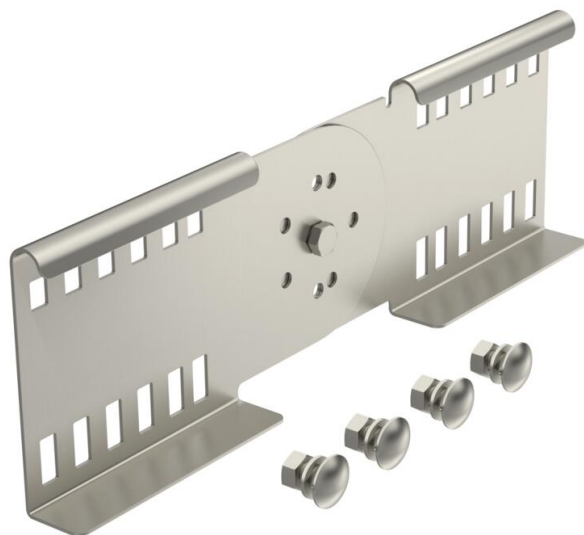


Ficha Técnica

Conector articulado 110 A2

Referencia: 6216648



Unión regulable como unión exterior para la conexión de la bandeja de escalera y piezas preformadas con 110 mm de altura del ala. Perfil angular de colocación vertical:

La continuidad eléctrica de la conexión equipotencial se asegura mediante la unión roscada.



A2	Acero inoxidable 1.4301
2B	Pulido, con tratamiento posterior

Datos maestros

Referencia	6216648
Tipo	LGVG 110 A2
Denominación 1	Conector articulado
Denominación 2	para bandeja de escalera
Fabricante	OBO
Dimensión	114x360
Color	acero inoxidable
Material	Acero inoxidable 1.4301
Superficie	Pulido, con tratamiento posterior
Norma superficies	
Unidad VK más pequeña	10
Cantidad	Pieza
Peso	77,4 kg
Unidad de peso	kg/100 u
Huella de CO2 (GWP) Cradle-to-Gate	6,1288 kg CO2e / 1 Unidad

Ficha Técnica

Conector articulado 110 A2

Referencia: 6216648



Dimensiones		
	Tamaño	114x360
	Longitud	360 mm
	Ancho	28 mm
	Altura	110 mm
	Espesor de chapa	1,5 mm
Datos técnicos		
Versión	Unión recta y curva	
Apropiado para bandeja de rejilla	no	
Apropiado para bandeja de escalera	sí	
Apropiado para bandeja portacables	no	
Apropiado para altura de sistema de bandejas portacables	110 mm	
Conector articulado horizontal	no	
Conector articulado vertical	sí	
Acero inoxidable, barnizado	no	
Tipo de conexión	Conector roscado	