

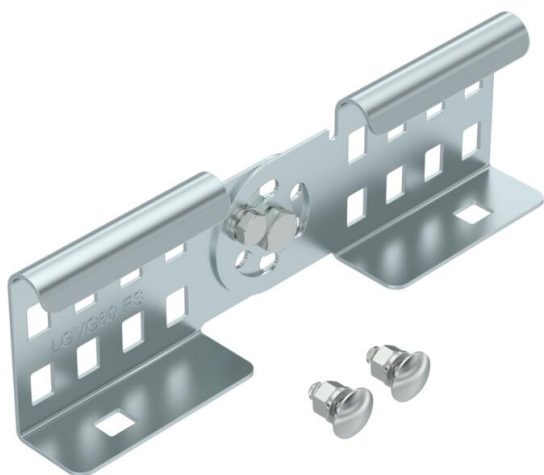
Ficha Técnica

Conector articulado FS

Referencia: 6208941



Unión regulable como unión exterior para la conexión de la bandeja de escalera y piezas preformadas con 60 mm de altura lateral.



La continuidad eléctrica de la conexión equipotencial se asegura mediante la unión roscada.



St

Acero

FS

galvanizado en banda

Datos maestros

Referencia	6208941
Tipo	LGVG 60 FS
Denominación 1	Conector articulado
Denominación 2	para bandeja de escalera
Fabricante	OBO
Dimensión	64x210
Color	zinc
Material	Acero
Superficie	Galvanizado en banda
Norma superficies	DIN EN 10346
Unidad VK más pequeña	10
Cantidad	Pieza
Peso	28,5 kg
Unidad de peso	kg/100 u
Huella de CO2 (GWP) Cradle-to-Gate	0,9343 kg CO2e / 1 Unidad

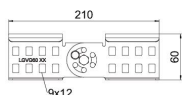
Ficha Técnica

Conector articulado FS

Referencia: 6208941



Dimensiones



Tamaño	64x210
Longitud	210 mm
Ancho	28 mm
Altura	60 mm
Espesor de chapa	1,5 mm

Datos técnicos

Versión	Unión recta y curva
Apropiado para bandeja de rejilla	no
Apropiado para bandeja de escalera	sí
Apropiado para bandeja portacables	no
Apropiado para altura de sistema de bandejas portacables	60 mm
Conector articulado horizontal	no
Conector articulado vertical	sí
Acero inoxidable, barnizado	no
Tipo de conexión	Conector roscado