

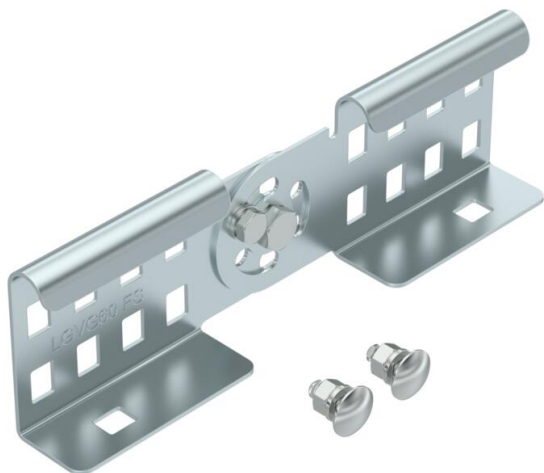
# Ficha Técnica

## Conector articulado 60 FT SOMY

Referencia: 7189251



Unión regulable como unión exterior para la conexión de puentes de cables y piezas preformadas con 60 mm de altura lateral y perforación continua de la barra. Perfil angular de colocación vertical



La continuidad eléctrica de la conexión equipotencial se asegura mediante la pieza de unión.



St

Acero

FT  
SO

galvanizado por inmersión en caliente 85 µm

### Datos maestros

Referencia	7189251
Tipo	LGVG 60 FT SO
Denominación 1	Conector articulado
Denominación 2	para bandeja de escalera
Fabricante	OBO
Dimensión	64x210
Color	zinc
Material	Acero
Superficie	galvanizado por inmersión en caliente 85 µm
Norma superficies	DIN EN ISO 1461
Unidad VK más pequeña	10
Cantidad	Pieza
Peso	30,7 kg
Unidad de peso	kg/100 ud.
Huella de CO2 (GWP) Cradle-to-Gate	1,0511 kg CO2e / 1 Unidad

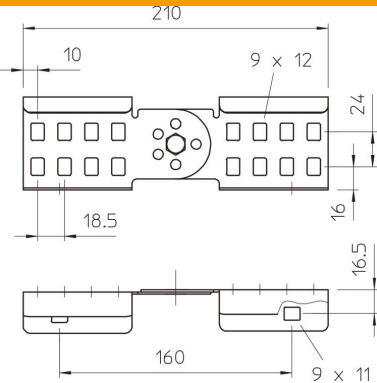
# Ficha Técnica

## Conector articulado 60 FT SOMY

Referencia: 7189251



### Dimensiones



Tamaño	64x210
Longitud	210 mm
Ancho	28 mm
Altura	64 mm
Espesor de chapa	1,5 mm

### Datos técnicos

Versión	Unión recta y curva
Apropiado para bandeja de rejilla	no
Apropiado para bandeja de escalera	sí
Apropiado para bandeja portacables	no
Apropiado para altura de sistema de bandejas portacables	60 mm
Conector articulado horizontal	no
Conector articulado vertical	sí
Acero inoxidable, barnizado	no
Tipo de conexión	Conector roscado