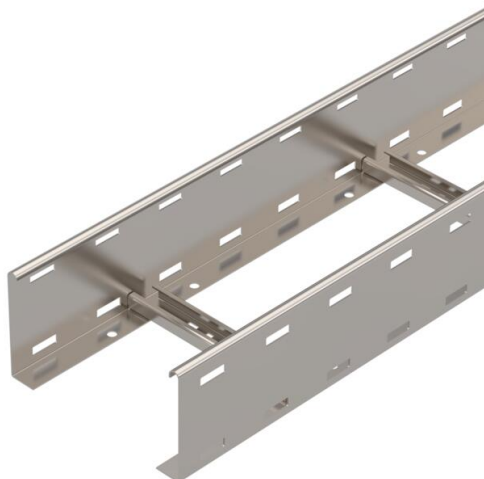


Ficha Técnica

Bandeja de escalera LG 110, 6 m VS A2

Referencia: 6216492



Bandeja de escalera con ala perforada de 110 mm con peldaños de perfil en C abiertos hacia arriba, remachados.
La bandeja de escalera se suministra plegada.

La abrazadera de media caña sobre perfil 2056 la encontrará en la derivación sistema de bandejas de escalera vertical.
Amortiguación magnética de pantalla sin tapa 10 dB, con tapa 15 dB.



A2	Acero inoxidable 1.4301
2B	Pulido, con tratamiento posterior

Datos maestros

Referencia	6216492
Tipo	LG 112 VS6 A2
Denominación 1	Bandeja de escalera
Denominación 2	perforado, con peldaño VS
Fabricante	OBO
Dimensión	110x200x6000
Color	acero inoxidable
Material	Acero inoxidable 1.4301
Superficie	Pulido, con tratamiento posterior
Norma superficies	
Unidad VK más pequeña	6
Cantidad	Metro
Peso	377,666 kg
Unidad de peso	kg/100 m
Huella de CO2 (GWP) Cradle-to-Gate	19,5008 kg CO2e / 1 Metro

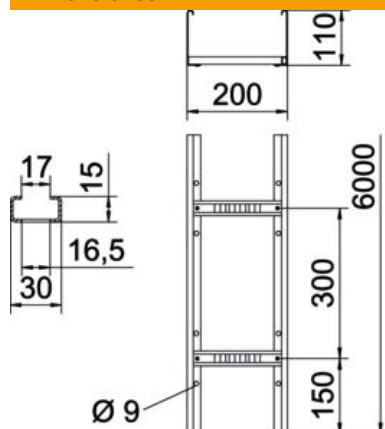
Ficha Técnica

Bandeja de escalera LG 110, 6 m VS A2

Referencia: 6216492



Dimensiones



Tamaño	110x200
Longitud	6.000 mm
Ancho	200 mm
Altura	110 mm
Medida B	200 mm
Medida de la ranura del peldaño	17,00

Datos técnicos

Fijación del peldaño	Con remache ciego
Tipo de fijación sistema de montaje	Suelo Techo Pared
Sección efectiva	188 cm ²
Sección efectiva	18800 mm ²
Distancia entre peldaños	300 mm
Tipo vano ancho	no
Espesor	1,5 mm

Cargas

Distancias aplicables entre soportes mín.	2 m
Distancias aplicables entre soportes máx.	6 m
Distancia de sujeción 2,0 m	3,1 kN/m
Distancia de sujeción 2,5 m	2 kN/m
Distancia de sujeción 3,0 m	1,3 kN/m
Distancia de sujeción 3,5 m	0,9 kN/m
Distancia de sujeción 4,0 m	0,6 kN/m
Distancia de sujeción 4,5 m	0,5 kN/m
Distancia de sujeción 5,0 m	0,45 kN/m
Distancia de sujeción 6,0 m	0,15 kN/m