

Ficha Técnica

Bandeja de escalera LG 60, 6 m VSF

Referencia: 6207531



Bandeja de escalera para el tendido horizontal de cables y líneas. Se puede utilizar como estructura de soporte estándar para el mantenimiento de función según DIN 4102 parte 12. Clases de mantenimiento de función de E30 a E90. Con remache de perfil en C remachado abierto en la parte superior.

E30 E60 E90

St Acero

FT Galvanizado por inmersión en caliente

Datos maestros

Referencia	6207531
Tipo	LG 640 VSF 6 FT
Denominación 1	Mant. función bandeja esc.
Denominación 2	distancia entre peldaños 150mm
Fabricante	OBO
Dimensión	60x400x6000
Color	zinc
Material	Acero
Superficie	Galvanizado por inmersión en caliente
Norma superficies	DIN EN ISO 1461
Unidad VK más pequeña	6
Cantidad	Metro
Peso	425,166 kg
Unidad de peso	kg/100 m
Huella de CO2 (GWP) Cradle-to-Gate	9,6096 kg CO2e / 1 Metro

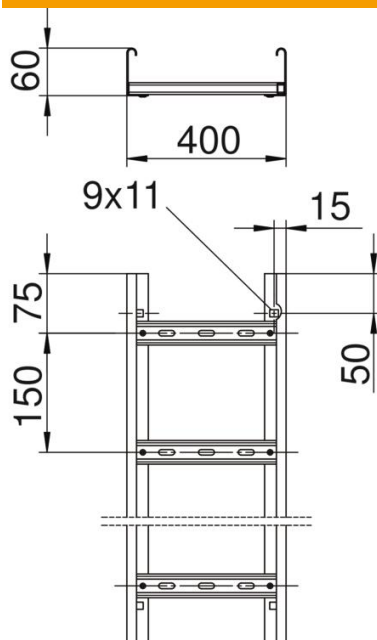
Ficha Técnica

Bandeja de escalera LG 60, 6 m VSF

Referencia: 6207531



Dimensiones



Longitud	6.000 mm
Ancho	400 mm
Altura	60 mm
Medida B	400 mm
Medida de la ranura del peldaño	17,00

Datos técnicos

Modelo de peldaños	Perfil perforado
Modelo de perfil lateral	Perfil (abierto)
Fijación del peldaño	Con remache ciego
Mantenimiento de función	sí
Sección efectiva	198 cm ²
Sección efectiva	19800 mm ²
Acero inoxidable, barnizado	no
Perforación lateral	sí
Distancia entre peldaños	150 mm
Tipo vano ancho	no
Espesor	1,5 mm