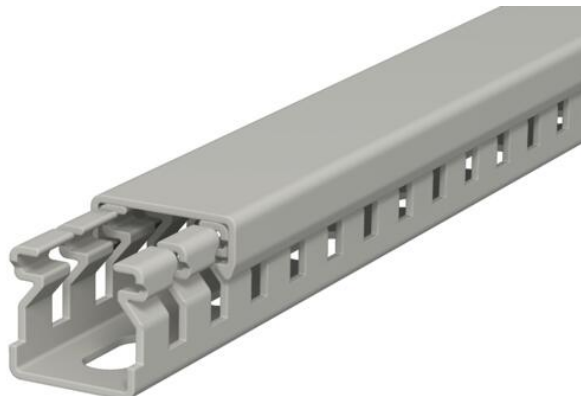


Ficha Técnica

Canal ranurado, tipo LK4 15015

Referencia: 6178001



Canal de cableado incl. parte superior y perforación en la base para el tendido horizontal y vertical de cables eléctricos y líneas en el cuadro eléctrico. Versión como canal métrico. La dimensión nominal del tamaño del sistema corresponde a la dimensión interior de los canales. Los puentes pueden romperse sin necesidad de herramientas. Los puntos de rotura predefinidos permiten la instalación a ras de suelo. Probado según DIN EN 50085-2-3. Longitudes especiales disponibles previa solicitud.



PVC Cloruro de polivinilo

Datos maestros

Referencia	6178001
Tipo	LK4 15015
Denominación 1	Canal de cuadro
Fabricante	OBO
Dimensión	15x15x2000
Color	gris piedra; RAL 7030
Material	Cloruro de polivinilo
Unidad VK más pequeña	2
Cantidad	Metro
Peso	12 kg
Unidad de peso	kg/100 m
Huella de CO2 (GWP) Cradle-to-Gate	0,2716 kg CO2e / 1 Metro

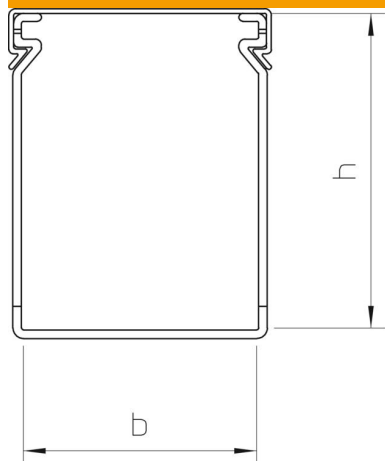
Ficha Técnica

Canal ranurado, tipo LK4 15015

Referencia: 6178001



Dimensiones



Longitud	2.000 mm
Ancho	15 mm
Altura	15 mm

Datos técnicos

Modelo de la pared lateral	Perfil (abierto)
Tipo de fijación	Orificios de la base
Flexible	no
Libre de halógenos	no
Resistente a la corriente de fuga	sí
Con tapa	sí
Sección efectiva	1,9 cm ²
Distancia entre ranuras	10 mm
Ancho de la ranura	4 mm
autoextinguible	sí
Rango de temperatura máx.	60 °C
Rango de temperatura	-5 °C