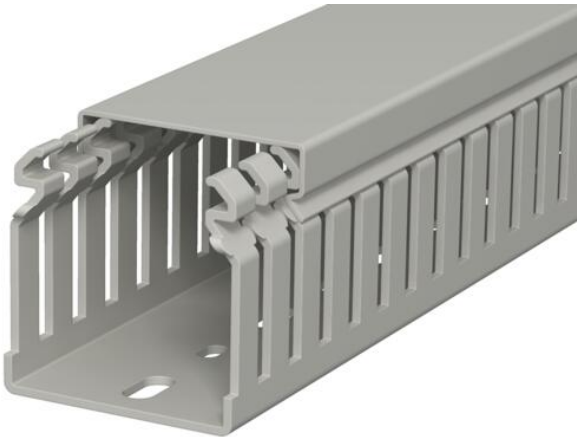


Ficha Técnica

Canal ranurado, tipo LKV 50050

Referencia: 6178314



Canal de cableado según DIN EN 50085-2-3 incl. parte superior y perforación en la base para el tendido horizontal y vertical de cables eléctricos y líneas en el cuadro eléctrico. Versión como canal DIN. Los puentes pueden romperse sin necesidad de herramientas. Los puntos de rotura predefinidos permiten la instalación a ras de suelo. Probado según DIN EN 50085-2-3. Longitudes especiales disponibles previa solicitud.



PVC Cloruro de polivinilo

Datos maestros	
Referencia	6178314
Tipo	LKV 50050
Denominación 1	Canal de Cuadro
Fabricante	OBO
Dimensión	50x50x2000
Color	gris piedra; RAL 7030
Material	Cloruro de polivinilo
Unidad VK más pequeña	36
Cantidad	Metro
Peso	50 kg
Unidad de peso	kg/100 m
Huella de CO2 (GWP) Cradle-to-Gate	1,1613 kg CO2e / 1 Metro

Ficha Técnica

Canal ranurado, tipo LKV 50050

Referencia: 6178314



Dimensiones



Longitud	2.000 mm
Ancho	50 mm
Altura	50 mm

Datos técnicos

Modelo de la pared lateral	ranurado
Tipo de fijación	Orificios de la base
Flexible	no
Libre de halógenos	no
Con tapa	sí
Sección efectiva	20,05 cm ²
Distancia entre ranuras	12,5 mm
Ancho de la ranura	5 mm
autoextinguible	sí
Rango de temperatura máx.	60 °C
Rango de temperatura	-5 °C