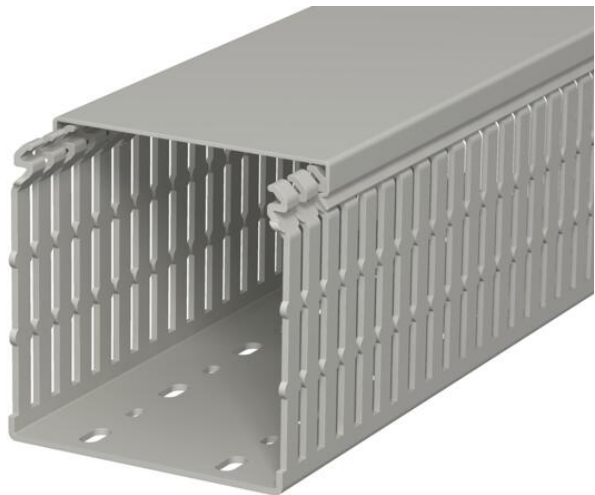


# Ficha Técnica

Canal ranurado, tipo LKV N 100100

Referencia: 6178441



Canal de cableado según DIN EN 50085-2-3 incl. parte superior y perforación en la base para el tendido horizontal y vertical de cables eléctricos y líneas en el cuadro eléctrico. Versión como canal DIN. Los puentes pueden romperse sin necesidad de herramientas. Los puntos de rotura predefinidos permiten la instalación a ras de suelo. Los estrechamientos en las ranuras laterales impiden la caída de los cables. Probado según DIN EN 50085-2-3. Longitudes especiales disponibles previa solicitud.



**PVC** Cloruro de polivinilo

Datos maestros	
Referencia	6178441
Tipo	LKV N 100100
Denominación 1	Canal de Cuadro
Fabricante	OBO
Dimensión	100x100x2000
Color	gris piedra; RAL 7030
Material	Cloruro de polivinilo
Unidad VK más pequeña	8
Cantidad	Metro
Peso	122,5 kg
Unidad de peso	kg/100 m
Huella de CO2 (GWP) Cradle-to-Gate	2,784 kg CO2e / 1 Metro

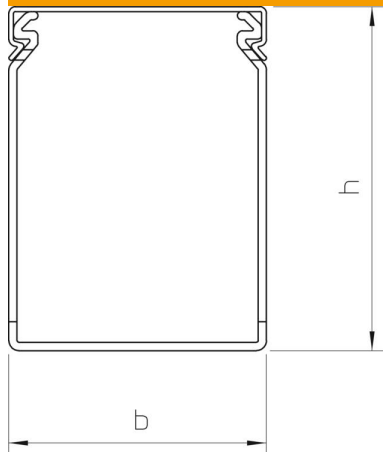
# Ficha Técnica

Canal ranurado, tipo LKV N 100100

Referencia: 6178441



## Dimensiones



Longitud	2.000 mm
Ancho	100 mm
Altura	100 mm

## Datos técnicos

Modelo de la pared lateral	ranurado
Tipo de fijación	Orificios de la base
Flexible	no
Libre de halógenos	no
Con tapa	sí
Sección efectiva	89,36 cm <sup>2</sup>
Distancia entre ranuras	12,5 mm
Ancho de la ranura	5 mm
autoextinguible	sí
Rango de temperatura máx.	60 °C
Rango de temperatura	-5 °C