

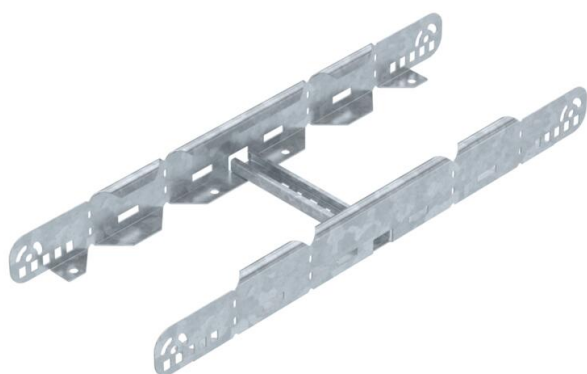
Ficha Técnica

Unión multifunción FT

Referencia: 6225730



Conector multifunción para conectar escaleras de cable con altura lateral de 60 mm Pueden generarse reducciones simétricas y asimétricas, curvas continuas de 0-60° y desviaciones de montaje.



St

Acero

FT

Galvanizado por inmersión en caliente

Datos maestros

Referencia	6225730
Tipo	LMFV 620 FT
Denominación 1	Unión multifunción
Denominación 2	para bandeja de escalera
Fabricante	OBO
Dimensión	60x200
Color	zinc
Material	Acero
Superficie	Galvanizado por inmersión en caliente
Norma superficies	DIN EN ISO 1461
Unidad VK más pequeña	1
Cantidad	Pieza
Peso	130,6 kg
Unidad de peso	kg/100 u
Huella de CO2 (GWP) Cradle-to-Gate	4,081 kg CO2e / 1 Unidad

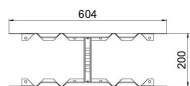
Ficha Técnica

Unión multifunción FT

Referencia: 6225730



Dimensiones



Longitud	604 mm
Ancho	200 mm
Altura	60 mm
Espesor de chapa	1,5 mm
Medida B	200 mm

Datos técnicos

Versión	Unión recta y curva
Mantenimiento de función	no
Apropiado para bandeja de rejilla	no
Apropiado para bandeja de escalera	sí
Apropiado para bandeja portacables	no
Apropiado para anchura de sistema de bandejas portacables máx.	200 mm
Apropiado para anchura de sistema de bandejas portacables mín.	200 mm
Apropiado para altura de sistema de bandejas portacables	60 mm
Conector articulado horizontal	no
Conector articulado vertical	no
Acero inoxidable, barnizado	no
Tipo de conexión	Conector roscado