

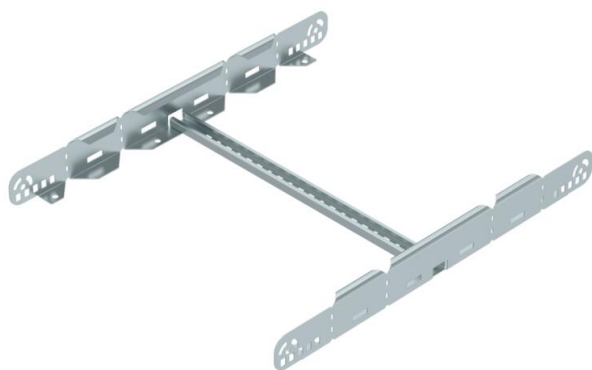
Ficha Técnica

Unión multifunción FS

Referencia: 6225716



Conector multifunción para conectar escaleras de cable con altura lateral de 60 mm Pueden generarse reducciones simétricas y asimétricas, curvas continuas de 0-60° y desviaciones de montaje.



St

Acero

FS

galvanizado en banda

Datos maestros

Referencia	6225716
Tipo	LMFV 650 FS
Denominación 1	Unión multifunción
Denominación 2	para bandeja de escalera
Fabricante	OBO
Dimensión	60x500
Color	zinc
Material	Acero
Superficie	Galvanizado en banda
Norma superficies	DIN EN 10346
Unidad VK más pequeña	1
Cantidad	Pieza
Peso	142,8 kg
Unidad de peso	kg/100 ud.
Huella de CO2 (GWP) Cradle-to-Gate	5,4278 kg CO2e / 1 Unidad

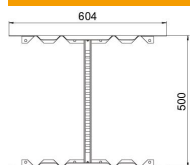
Ficha Técnica

Unión multifunción FS

Referencia: 6225716



Dimensiones



Longitud	604 mm
Ancho	500 mm
Altura	60 mm
Espesor de chapa	1,5 mm
Medida B	500 mm

Datos técnicos

Versión	Unión recta y curva
Mantenimiento de función	no
Apropiado para bandeja de rejilla	no
Apropiado para bandeja de escalera	sí
Apropiado para bandeja portacables	no
Apropiado para anchura de sistema de bandejas portacables máx.	500 mm
Apropiado para anchura de sistema de bandejas portacables mín.	500 mm
Apropiado para altura de sistema de bandejas portacables	60 mm
Conector articulado horizontal	no
Conector articulado vertical	no
Acero inoxidable, barnizado	no
Tipo de conexión	Conector roscado