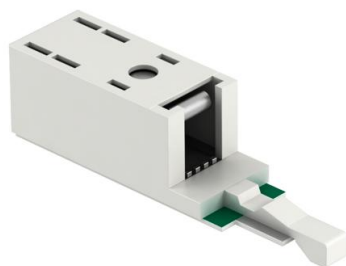


Ficha Técnica

Dispositivo de protección combinado LSA BF 180

Referencia: 5084024



Protección básica y fina LSA para utilizar en sistemas MSR

- Protección básica y fina
- Protección basta con tecnología Fail-Safe.
- Con componentes de protección PTC contra la sobretensión.
- Tensión máx.: 180 V

Aplicación: Directamente sobre regleta de corte LSA-Plus o regletas de conexión con carril de puesta a tierra (p. ej. OBO LSA-A-LEI (5084 00 8) u OBO LSA-T-LEI (5084 01 2) así como OBO LSA-E (5084 03 2))

Dispositivo de protección combinada para doble hilo



Datos maestros

Referencia	5084024
Tipo	LSA-BF-180
Denominación 1	Protección combinada
Denominación 2	para LSA-Plus
Fabricante	OBO
Dimensión	180V
Unidad VK más pequeña	1
Cantidad	Pieza
Peso	0,5 kg
Unidad de peso	kg/100 ud.
Huella de CO2 (GWP) Cradle-to-Gate	0,0152 kg CO2e / 1 Unidad

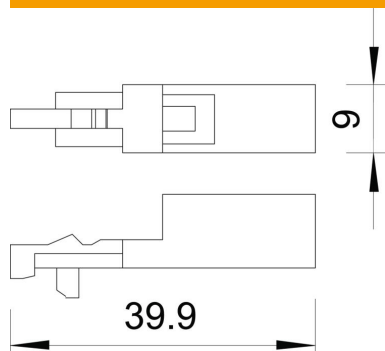
Ficha Técnica

Dispositivo de protección combinado LSA BF 180

Referencia: 5084024



Dimensiones



Datos técnicos

	Número de polos	2
	Versión	Protección básica y fina
	Corriente de impulso de descarga total (10/350)	0,5 kA
	Corriente de impulso de descarga total (8/20)	5 kA
	Máxima tensión de funcionamiento CA	120 V
	Máxima tensión de funcionamiento CC	180 V
	Resistencia de aislamiento	> 1 GΩ
	Capacidad (hilo-hilo)	< 50 pF
	Capacidad (hilo-tierra)	< 50 pF
	Kategorie	Tipo 1+2+3 / D1+C2+C1
	LPZ	0→3
	Modo de montaje	LSA Plus enchufable
	Corriente de carga nominal CA	0,08 A
	Corriente de carga nominal CC	0,12 A
	Norma de ensayo	IEC 61643-21
	Clase de protección	IP20
	Nivel de protección conductor-conductor	<300 V
	Nivel de protección conductor-tierra	<300 V
	Resistencia en serie por conductor	10 Ω ± 10 %
	SPD según IEC 61643-21	Categoría I+II+III / D1+C2+C1
	Conector / hilos protegidos	Otros
	Resistencia a la sobrecorriente momentánea conductor - conductor	C2: 5 kV / 2,5 kA (8/20μs)
	Resistencia a la sobrecorriente momentánea conductor - tierra	C2: 5 kV / 2,5 kA (8/20μs)
	Rango de temperatura máx.	80 °C
	Rango de temperatura	-40 °C