

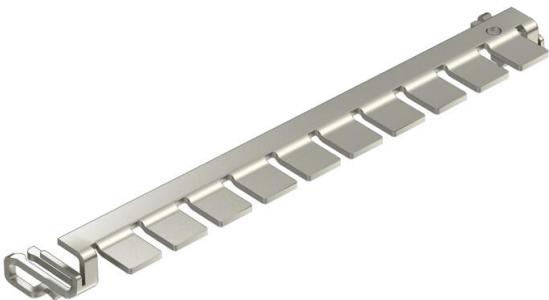
# Ficha Técnica

## Carril de puesta a tierra LSA

Referencia: 5084032



Regleta de puesta a tierra entre los conectores de protección contra sobretensiones LFS-BF... (1 sistema de par de hilos) y conectores de distribución LSA-...-LEI.  
Carril de puesta a tierra para la conexión de los dispositivos de protección contra sobretensiones LSA-BF-180 y LSA-BF-24 a la conexión equipotencial.



Datos maestros

|                                    |                            |
|------------------------------------|----------------------------|
| Referencia                         | 5084032                    |
| Tipo                               | LSA-E                      |
| Denominación 1                     | Barra de terra             |
| Denominación 2                     | para módulo individual LSA |
| Fabricante                         | OBO                        |
| Unidad VK más pequeña              | 1                          |
| Cantidad                           | Pieza                      |
| Peso                               | 1,275 kg                   |
| Unidad de peso                     | kg/100 ud.                 |
| Huella de CO2 (GWP) Cradle-to-Gate | 0,0804 kg CO2e / 1 Unidad  |

Dimensiones

