

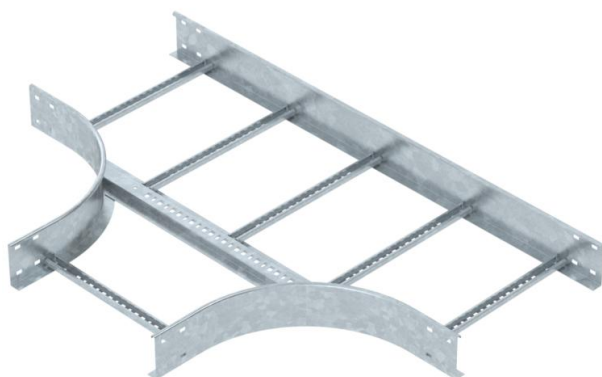
# Ficha Técnica

## Pieza en T 110 FT

Referencia: 6225316



Derivación en T, horizontal, con peldaño soldado para todas las bandejas de escalera de ala 110 mm.  
Las uniones deben pedirse por separado.



St

Acero

FT

Galvanizado por inmersión en caliente

### Datos maestros

Referencia	6225316
Tipo	LT 1145 R3 FT
Denominación 1	Pieza en T
Denominación 2	para bandeja de escalera
Fabricante	OBO
Dimensión	110x450
Color	zinc
Material	Acero
Superficie	Galvanizado por inmersión en caliente
Norma superficies	DIN EN ISO 1461
Unidad VK más pequeña	1
Cantidad	Pieza
Peso	926,8 kg
Unidad de peso	kg/100 ud.
Huella de CO2 (GWP) Cradle-to-Gate	20,852 kg CO2e / 1 Unidad

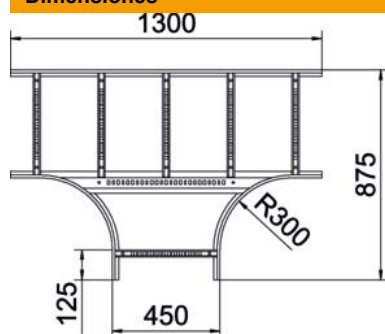
# Ficha Técnica

Pieza en T 110 FT

Referencia: 6225316



## Dimensiones



Ancho	450 mm
Altura	110 mm
Medida B	450 mm
Medida R	300 mm

## Datos técnicos

Modelo de peldaños	Perfil sin perforar
Modelo de perfil lateral	Perfil plano
Modelo de unión	sin unión
Forma constructiva	Salida simétrica
Mantenimiento de función	no
Acero inoxidable, barnizado	no
Tipo vano ancho	no
Espesor	1,5 mm