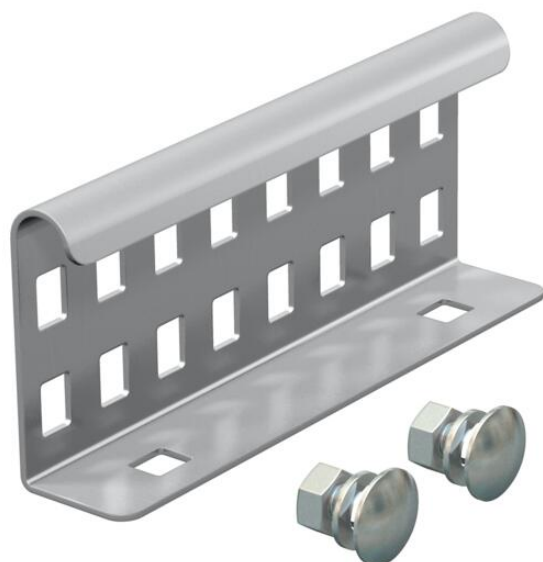


Ficha Técnica

Unión recta A2

Referencia: 6208846



Unión recta como unión exterior para la conexión de puentes de cables y piezas preformadas de ala 60 mm y perforación continua del carril.

La continuidad eléctrica de la conexión equipotencial se asegura mediante la unión roscada.



| | |
|----|-----------------------------------|
| A2 | Acero inoxidable 1.4301 |
| 2B | Pulido, con tratamiento posterior |

Datos maestros

| | |
|-----------------------|-----------------------------------|
| Referencia | 6208846 |
| Tipo | LVG 60 A2 |
| Denominación 1 | Unión recta |
| Denominación 2 | para bandeja de escalera |
| Fabricante | OBO |
| Dimensión | 64x150 |
| Color | acero inoxidable |
| Material | Acero inoxidable 1.4301 |
| Superficie | Pulido, con tratamiento posterior |
| Norma superficies | |
| Unidad VK más pequeña | 10 |
| Cantidad | Pieza |
| Peso | 22 kg |
| Unidad de peso | kg/100 u |

Referencia: 6208846