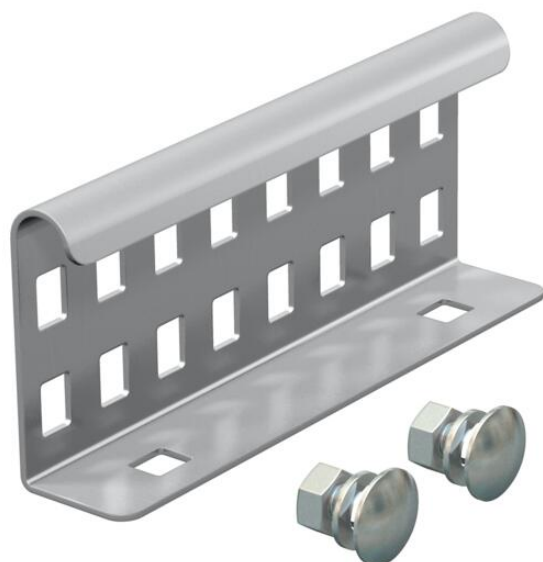


# Ficha Técnica

## Unión recta A4

Referencia: 6208835



Unión recta como unión exterior para la conexión de puentes de cables y piezas preformadas de ala 60 mm y perforación continua del carril.  
La continuidad eléctrica de la conexión equipotencial se asegura mediante la unión roscada.



A4	Acero inoxidable 1.4571
2B	Pulido, con tratamiento posterior

### Datos maestros

Referencia	6208835
Tipo	LVG 60 A4
Denominación 1	Unión recta
Denominación 2	para bandeja de escalera
Fabricante	OBO
Dimensión	64x150
Color	acero inoxidable
Material	Acero inoxidable 1.4571
Superficie	Pulido, con tratamiento posterior
Norma superficies	
Unidad VK más pequeña	10
Cantidad	Pieza
Peso	20 kg
Unidad de peso	kg/100 u
Huella de CO2 (GWP) Cradle-to-Gate	1,2579 kg CO2e / 1 Unidad

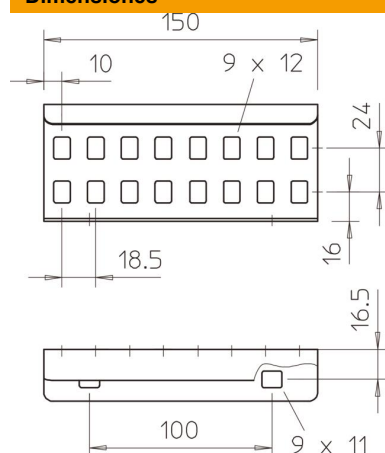
# Ficha Técnica

## Unión recta A4

Referencia: 6208835



### Dimensiones



Tamaño	64x150
Longitud	150 mm
Ancho	28 mm
Altura	60 mm
Espesor de chapa	1,5 mm

### Datos técnicos

Versión	Unión recta
Apropiado para bandeja de rejilla	no
Apropiado para bandeja de escalera	sí
Apropiado para bandeja portacables	no
Apropiado para altura de sistema de bandejas portacables	60 mm
Conector articulado horizontal	no
Conector articulado vertical	no
Acero inoxidable, barnizado	no
Tipo de conexión	Conector roscado