

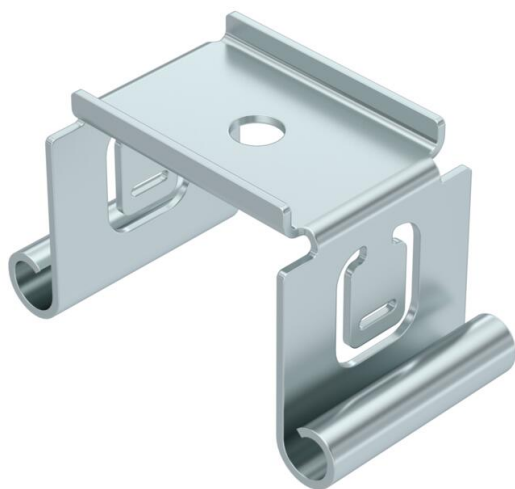
Ficha Técnica

Suspensión central, para bandeja portacables con barra lateral enrollada FS

Referencia: 6358510



Suspensión central para bandeja portacables para colgar en la barra lateral de la bandeja portacables.



St	Acero
FS	galvanizado en banda

Datos maestros

Referencia	6358510
Tipo	MAH 075 FS
Denominación 1	Suspensión central
Denominación 2	para bandeja portacables
Fabricante	OBO
Dimensión	B70mm
Color	zinc
Material	Acero
Superficie	Galvanizado en banda
Norma superficies	DIN EN 10346
Unidad VK más pequeña	1
Cantidad	Pieza
Peso	6,5 kg
Unidad de peso	kg/100 u
Huella de CO2 (GWP) Cradle-to-Gate	0,1887 kg CO2e / 1 Unidad

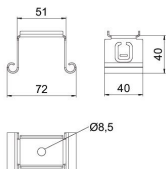
Ficha Técnica

Suspensión central, para bandeja portacables con barra lateral enrollada FS

Referencia: 6358510



Dimensiones



Longitud	40 mm
Ancho	75 mm
Altura	39,5 mm
Medida B	72 mm
Medida B1	51 mm

Datos técnicos

Versión	Suspendido
Mantenimiento de función	no
Para ancho máx.	75 mm
Para ancho mín.	75
Apropiado para varilla roscada métrica	8
Apropiado para anchura de las bandejas	75 mm
Diámetro del agujero	8,5 mm
Ajustable	no