

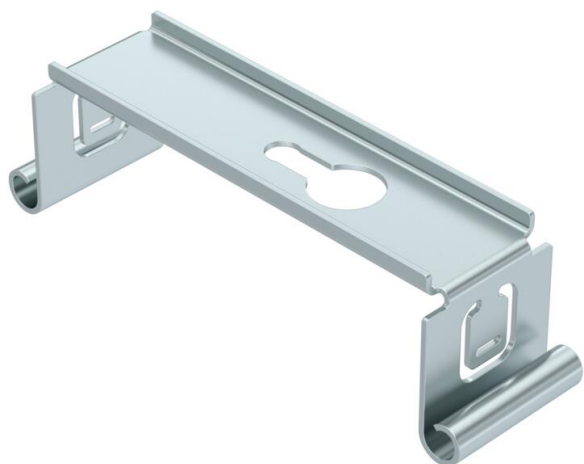
# Ficha Técnica

Suspensión central, para bandeja portacables con barra lateral enrollada FS

Referencia: 6358535



Suspensión central para bandeja portacables para colgar en la barra lateral de la bandeja portacables.



St

Acero

FS

galvanizado en banda

## Datos maestros

Referencia	6358535
Tipo	MAH 150 FS
Denominación 1	Suspensión central
Denominación 2	para bandeja portacables
Fabricante	OBO
Dimensión	B150mm
Color	zinc
Material	Acero
Superficie	Galvanizado en banda
Norma superficies	DIN EN 10346
Unidad VK más pequeña	1
Cantidad	Pieza
Peso	8 kg
Unidad de peso	kg/100 u
Huella de CO2 (GWP) Cradle-to-Gate	0,2552 kg CO2e / 1 Unidad

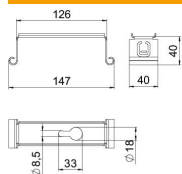
# Ficha Técnica

Suspensión central, para bandeja portacables con barra lateral enrollada FS

Referencia: 6358535



## Dimensiones



Longitud	40 mm
Ancho	150 mm
Ancho	6 in
Altura	39,5 mm
Medida B	147 mm
Medida B1	126 mm

## Datos técnicos

Versión	Suspendido
Mantenimiento de función	no
Para ancho máx.	150 mm
Para ancho mín.	150
Apropiado para varilla roscada métrica	8
Apropiado para anchura de las bandejas	150 mm
Diámetro del agujero	8,5 mm
Ajustable	no